

第14回

「新型コロナウイルスの影響に関する緊急実態調査」

報告書

令和3年（2021）年7月

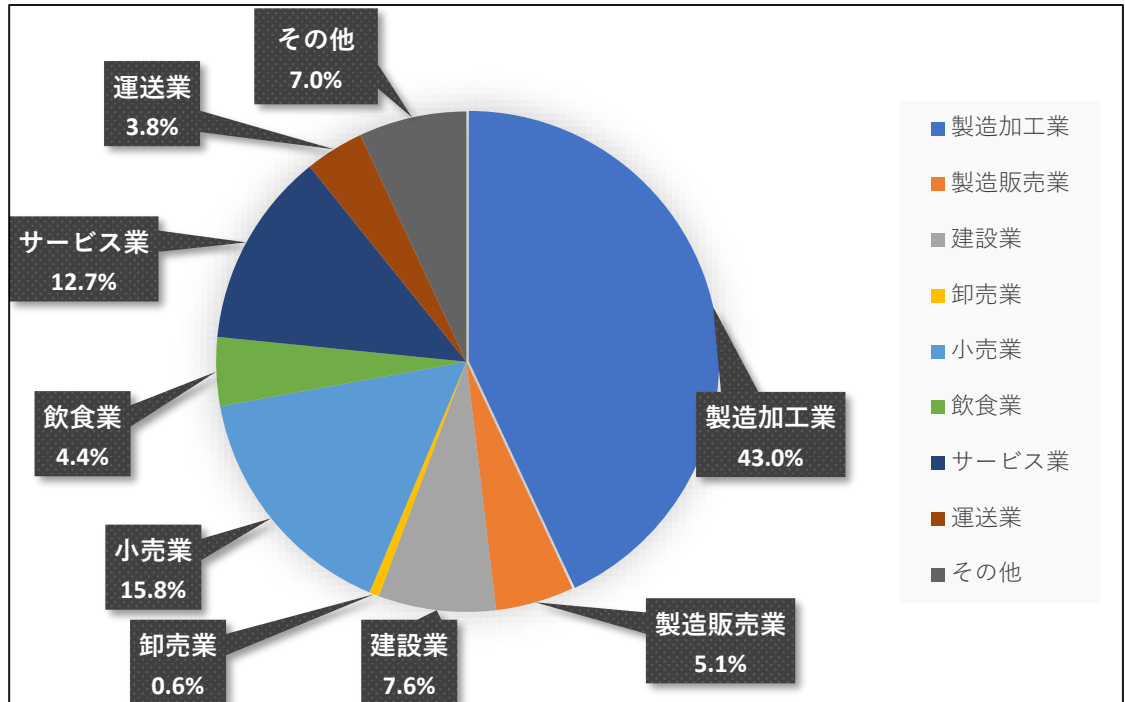
加西商工会議所

## 調査概要

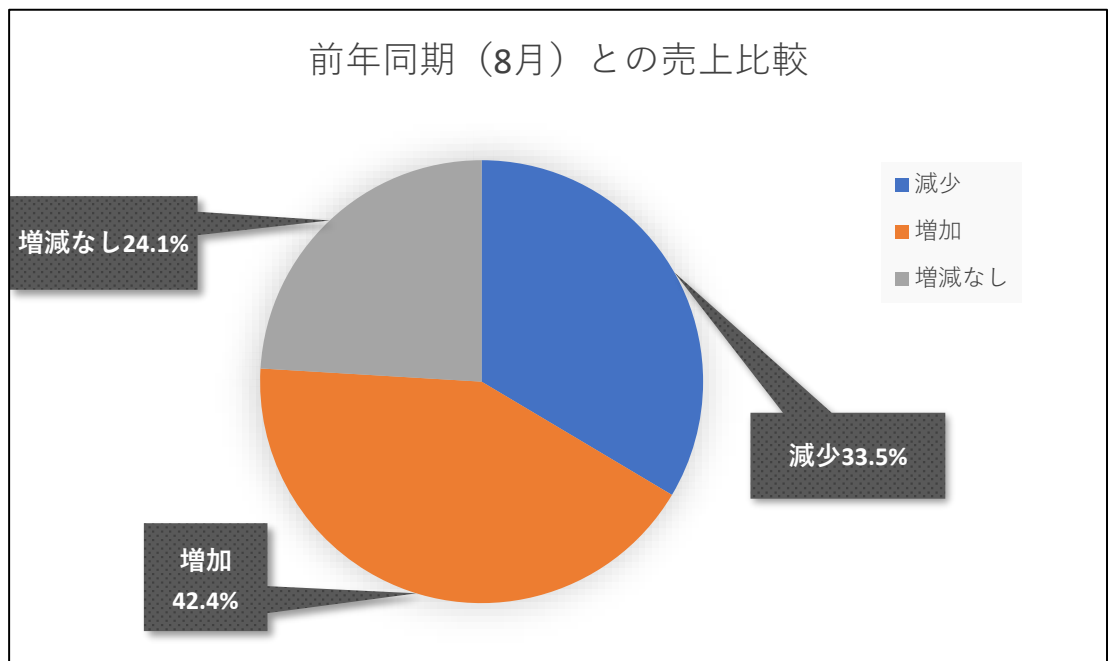
- 1 調査目的** 新型コロナウイルス感染症の拡大に伴う、企業経営への影響について、その実態を把握することにより、今後商工会議所事業を行う上での基礎データとするため。
- 2 調査期間** 令和3年8月10日～令和3年8月23日【13日間】
- 3 調査対象** 388件  
製造加工業  
製造販売業  
建設業  
卸売業  
小売業  
飲食業  
サービス業  
運送業  
その他
- 4 調査方法** 調査票をFAXにて送信し、FAXにて回答
- 5 有効回答数** 158社（回答率40.7%）

# 調査結果

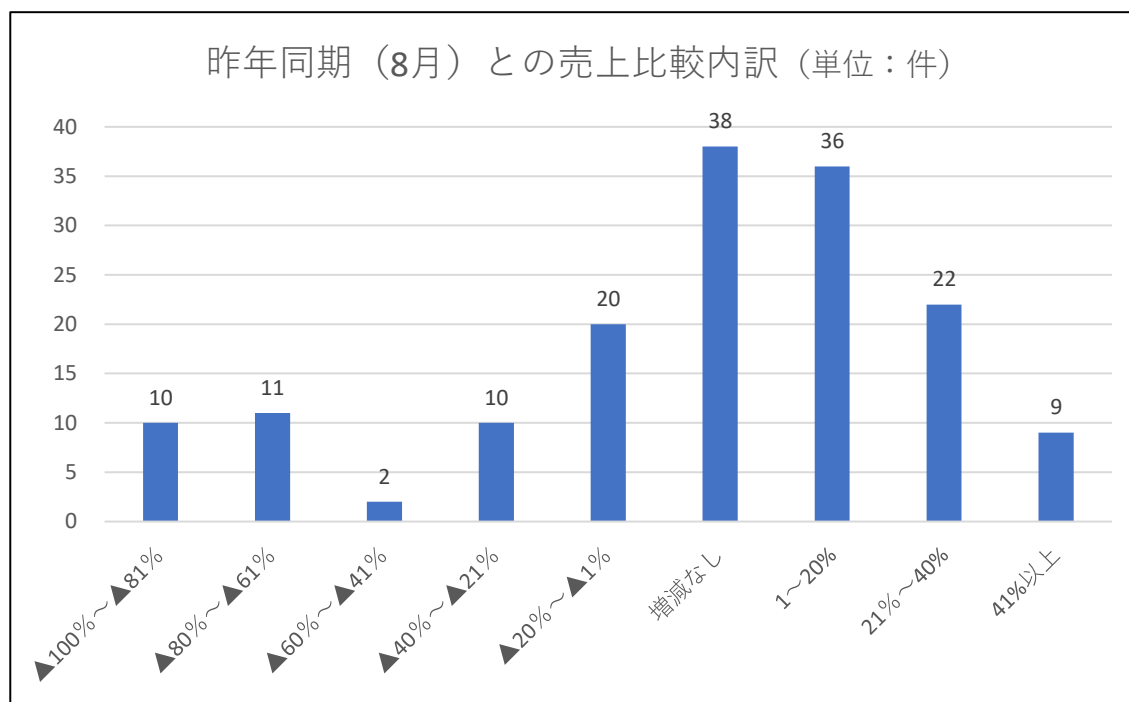
## 第14回



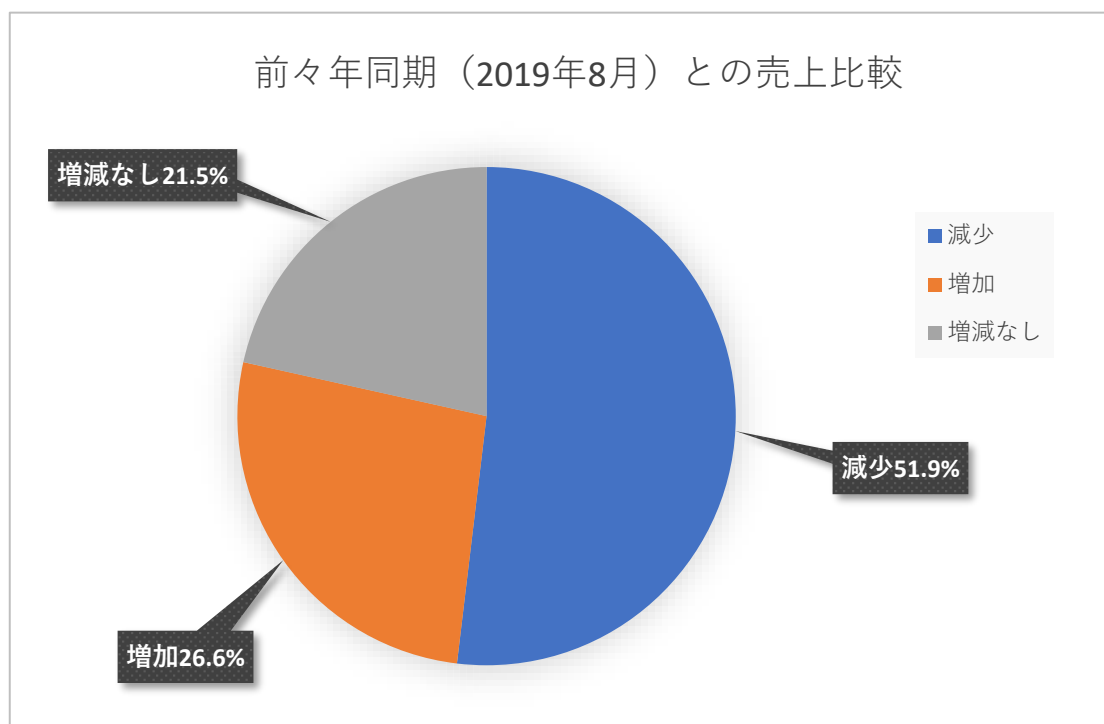
### (1) 前年同期（8月）との売上比較



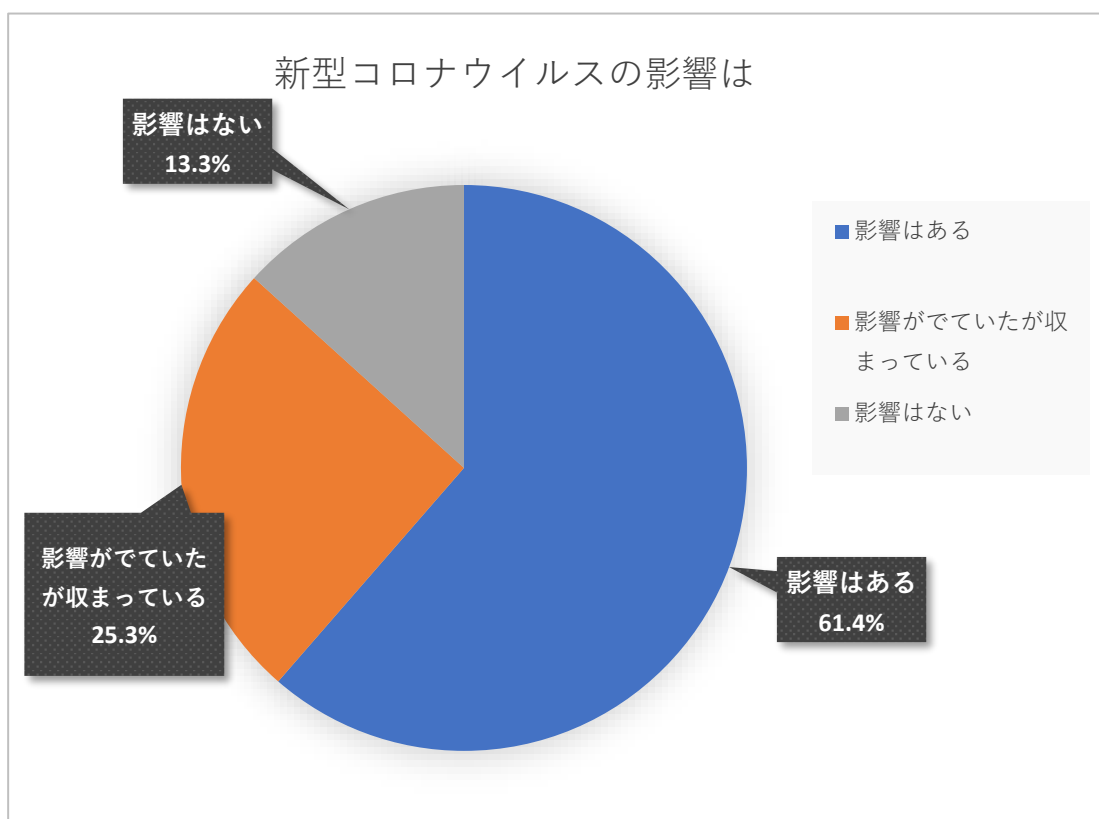
## (2) 前年同期（8月）との売上比較内訳



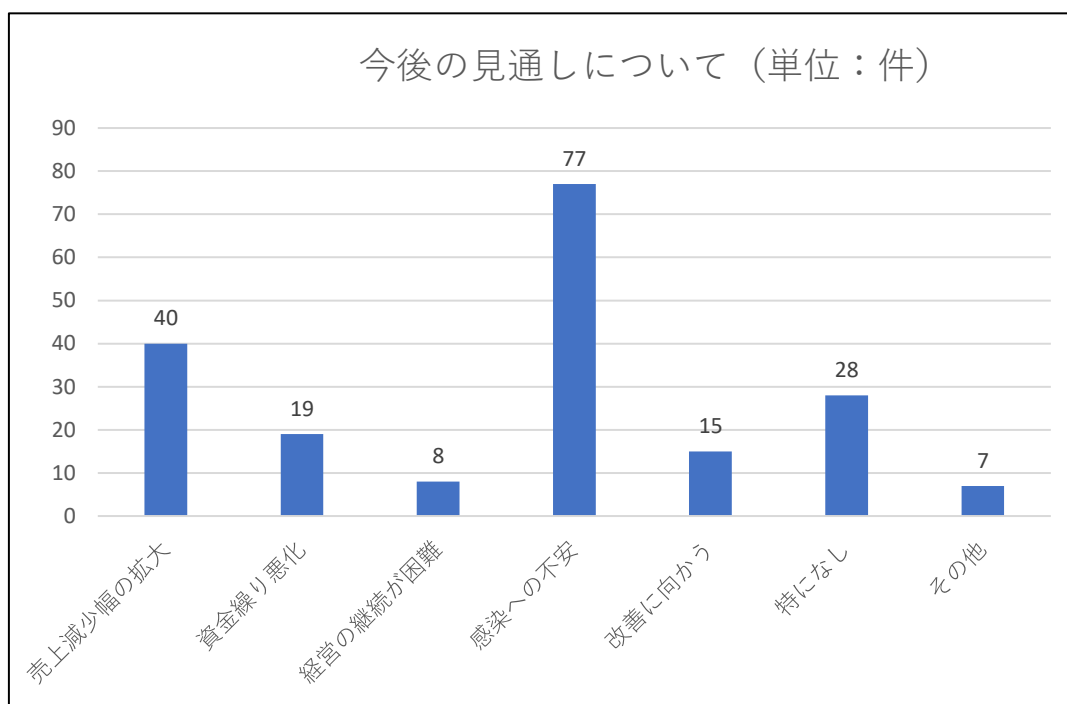
## (3) 前々年同期（2019年8月）との売上比較



(4) 現在、新型コロナウイルス感染症の影響はありますか

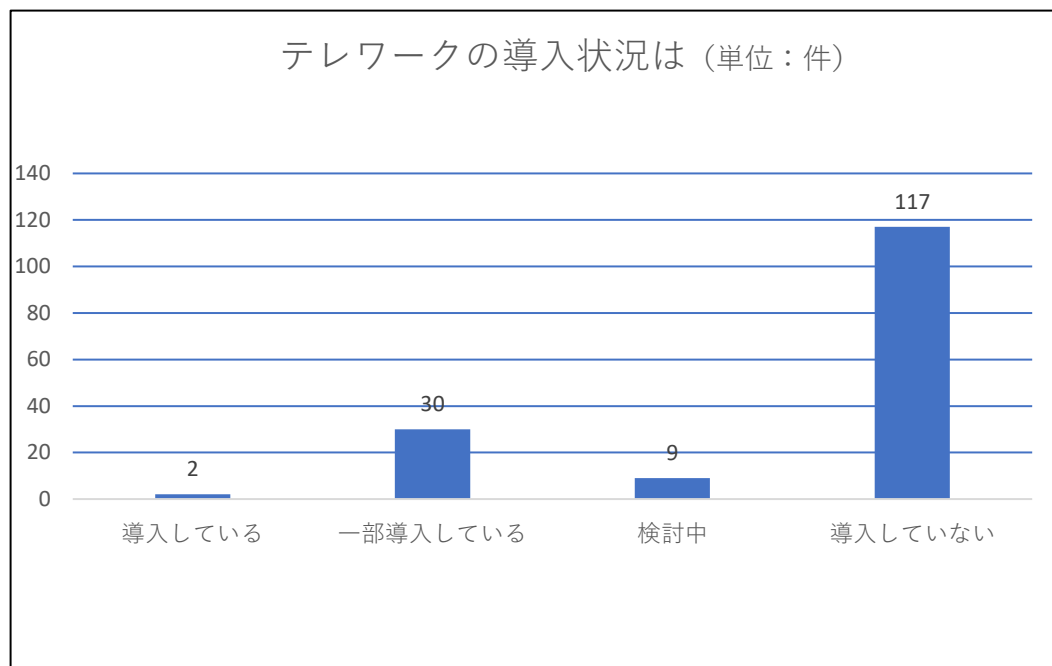


(5) 今後の見通しについて教えてください（複数回答可）

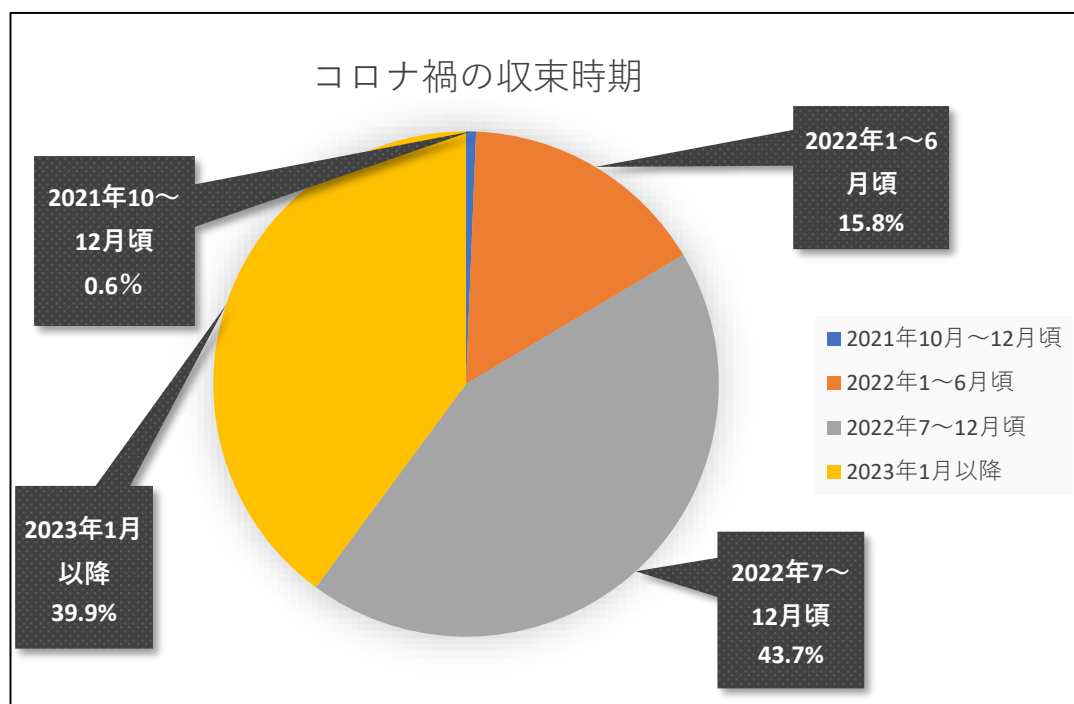


その他	材料高騰、受注量のばらつき、今はどちらに向かうかわからない…？、不明：コロナ禍を含む社会状況による、1~2年後が心配、顧客への影響、お客様へのアクセス機会の減少
-----	--

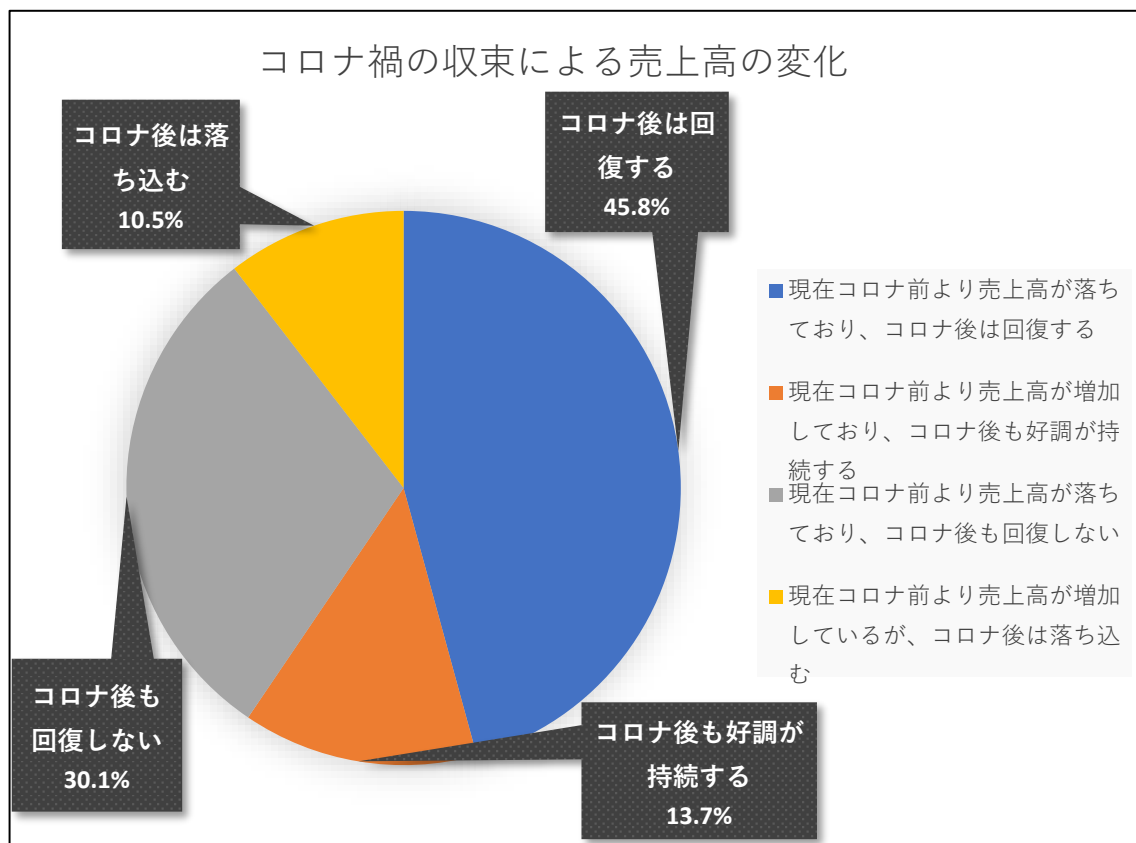
(6) テレワークを導入していますか



(7) ワクチン接種に向けた取り組みが進みつつありますが、コロナ禍が収束するのはいつごろと考えられますか。

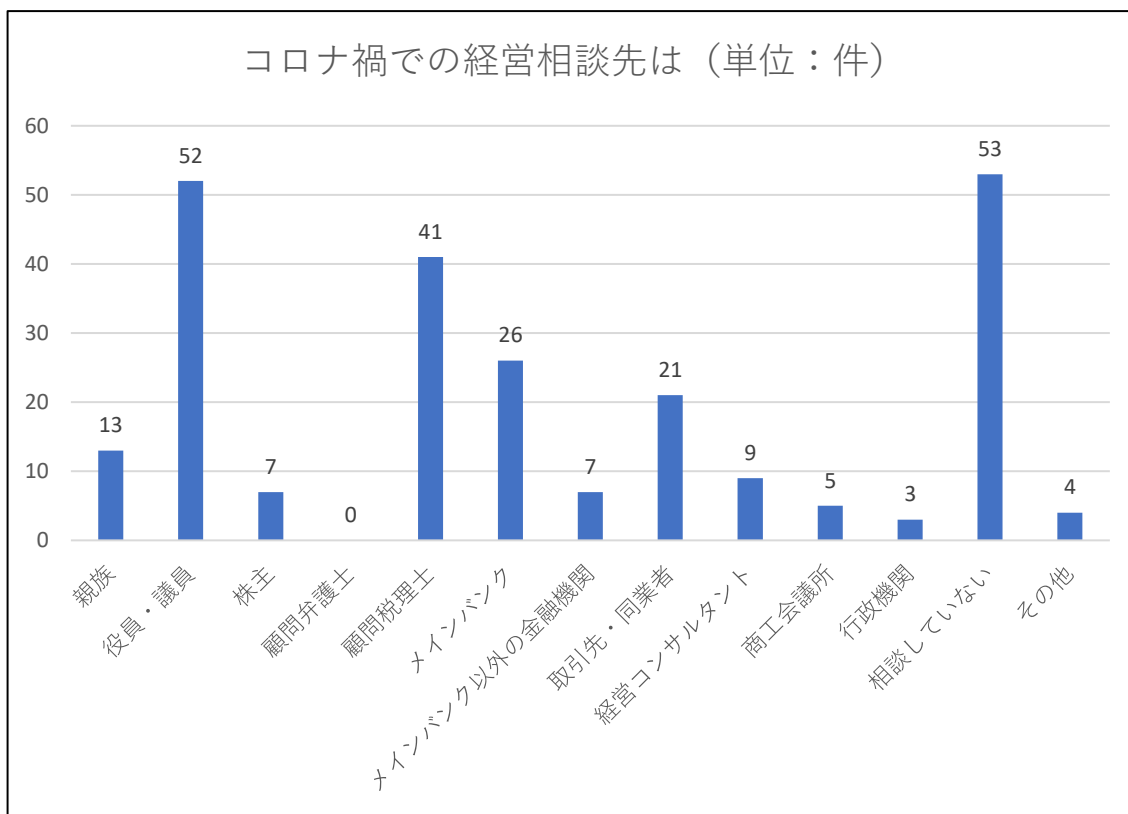


(8) コロナ禍が収束した後、貴社の売上高はコロナ前と比較してどうなると思いますか。



その他	現在では変化ないが、1~2年後は落ち込む、売上量の変化少ない、貸出金は量的に増加しているが、利幅縮小にて減収、コロナ後も回復しない、コロナ前後で特段の変化なし
-----	---

(9) コロナ禍での経営課題はどなたに相談しましたか？（複数回答可）



その他	経営課題については、取引の有無にかかわらず、ぜひ当金庫にご相談いただきたいと思っています！、支社内役職者、他社経営者
-----	--