

「新型コロナウイルスの影響に関する緊急実態調査」

報告書

令和2年（2020）年8月

加西商工会議所

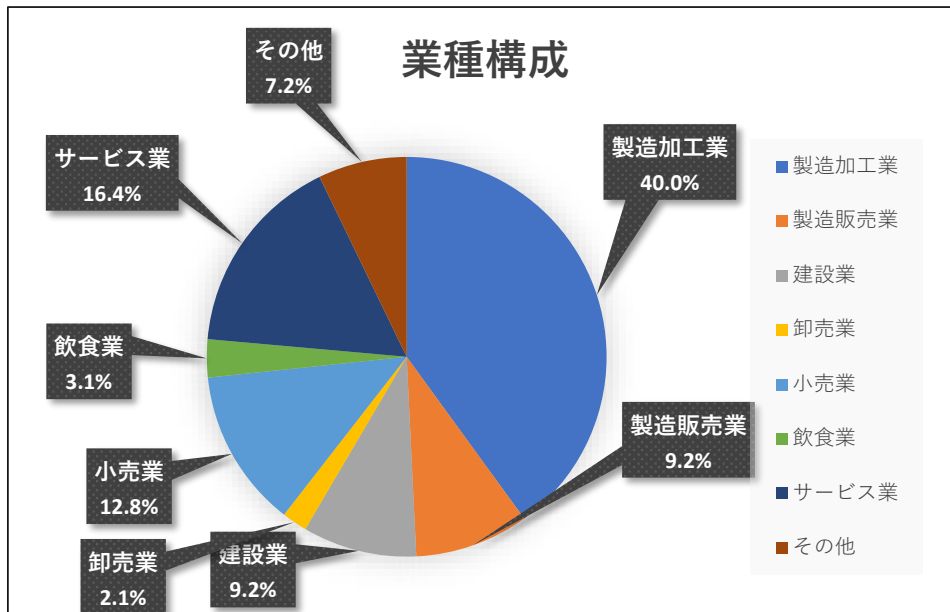
調査概要

- 1 調査目的** 新型コロナウイルス感染症の拡大に伴う、企業経営への影響について、その実態を把握することにより、今後商工会議所事業を行う上での基礎データとするため。
- 2 調査期間** 令和2年7月27日～令和2年8月3日【8日間】
- 3 調査対象** 269件
製造加工・販売業（132件）
建設業（33件）
卸売業（7件）
小売業（38件）
飲食業（10件）
サービス業（49件）
- 4 調査方法** 調査票をFAXにて送信し、FAXにて回答
- 5 有効回答数** 195社（回答率72.4%）
- 6 調査票** 最終頁に添付

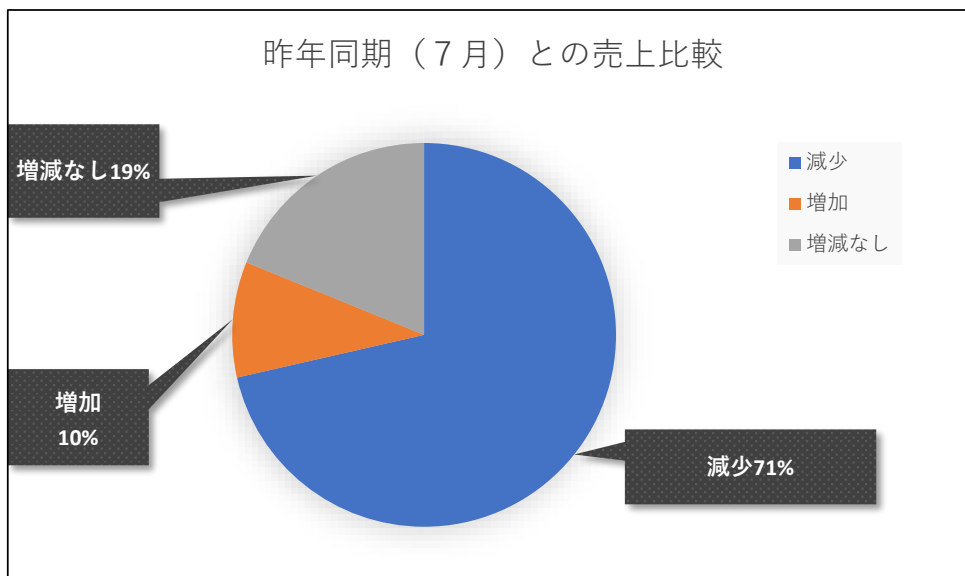
調査結果

1 回答企業について

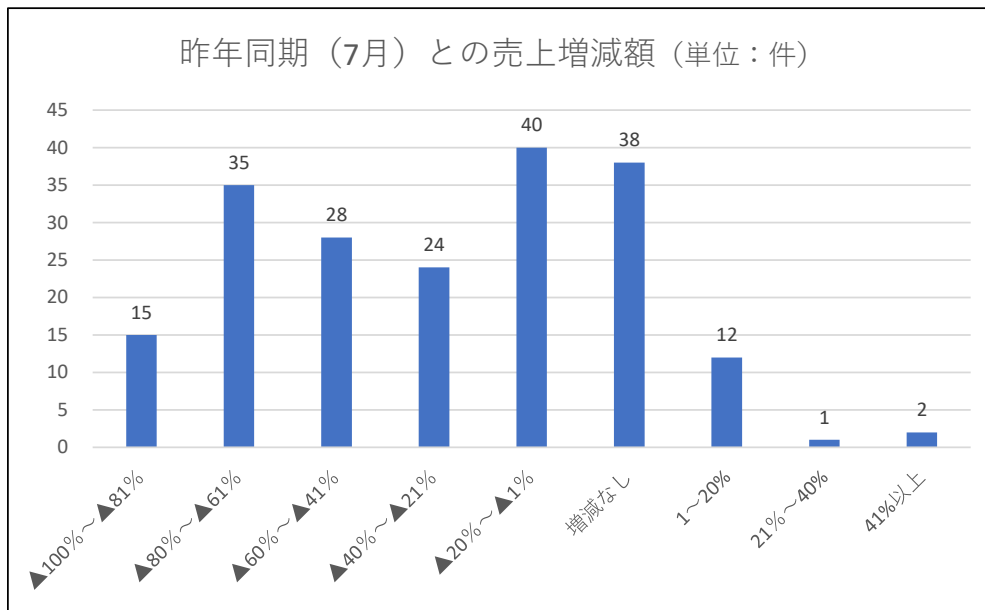
(1) 業種別構成



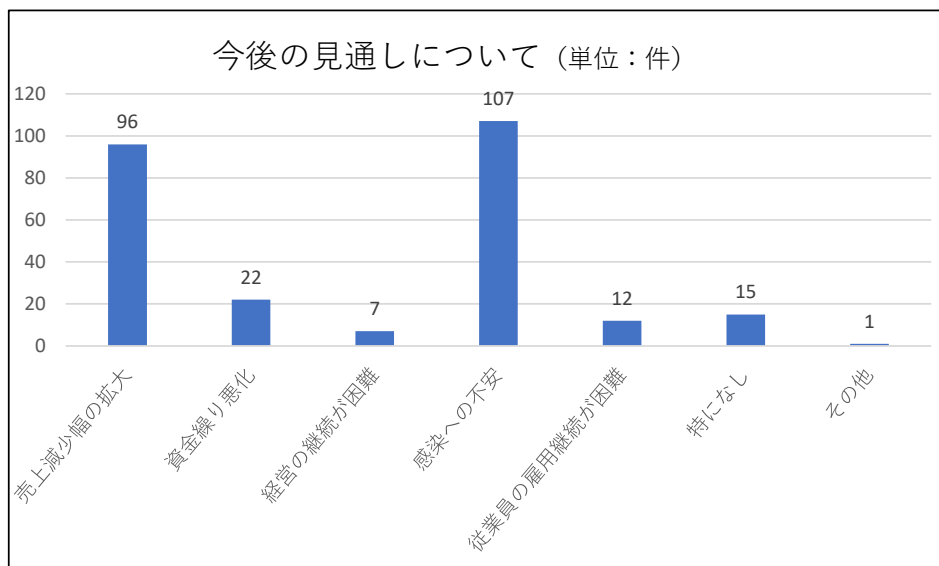
(2) 昨年同期（7月）との売上比較



(3) 昨年同期（7月）との売上増減額



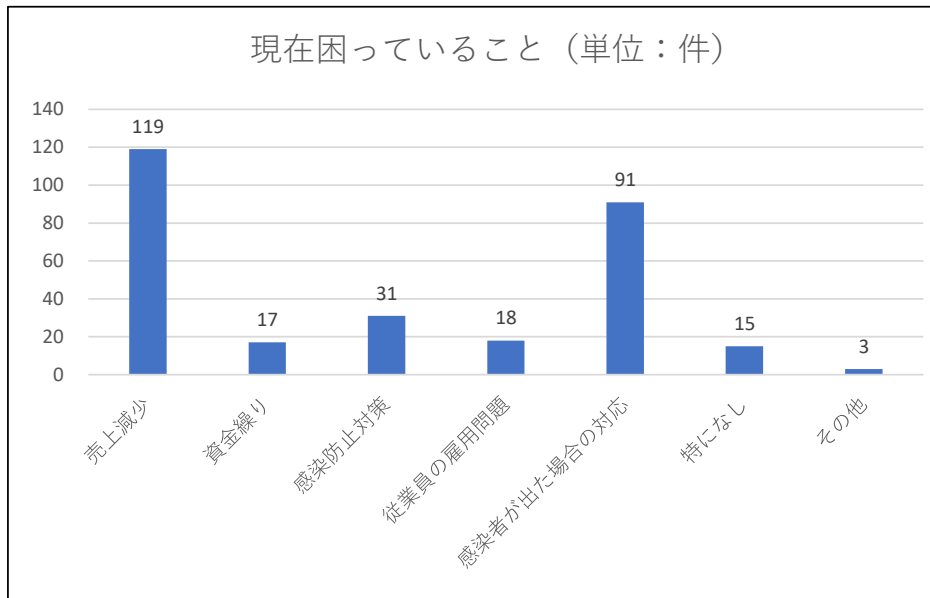
(4) 今後の見通しについて（複数回答可）



※上記 その他の内訳

- ・モール来店者数が激変
- ・売上減少の長期化
- ・今後の影響が全く予想できない
- ・受注の増減も分からない
- ・後継者について

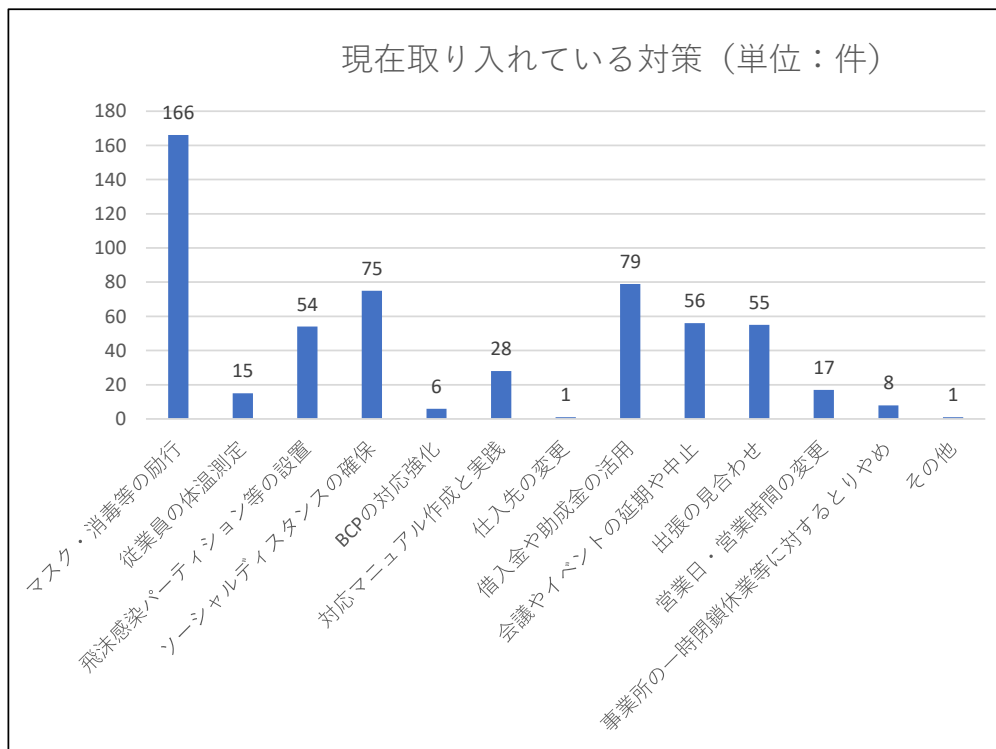
(5) 現在困っていることは何ですか



※上記 その他の内訳

- ・技能実習生の受入延期
- ・従業員の給料減少
- ・コロナ終息後の借入金の返済

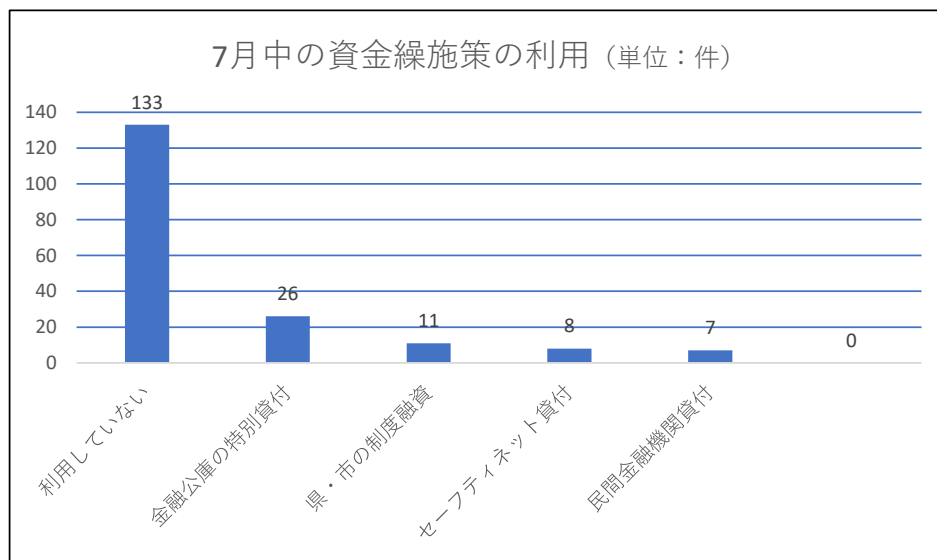
(6) 現在取り入れている対策は



※上記 その他の内訳

- ・社員とアルバイトの交代での時間短縮

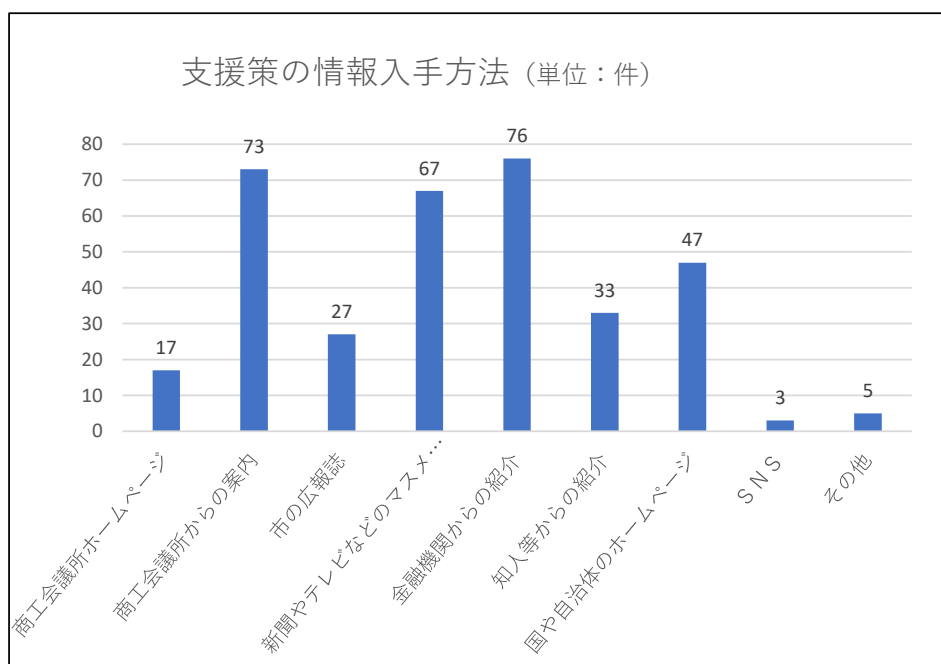
(7) 7月中の各種資金繰り施策の利用（複数回答可）



借入金額は

- ・ 200万円
- ・ 300万円
- ・ 400万円
- ・ 2,000万円
- ・ 4,000万円
- ・ 5,000万円

(8) 支援策に関する情報はどのように入手してますか（複数回答可）



(9) その他コロナに関するご意見

- ・ ごみ処理（収集運搬）についても理解してほしい
- ・ 物によっては受注数の増減が激しいが、売り上げで見ると普段と変わらない
- ・ ラインで情報を得ていますが調査中が多すぎる
- ・ 感染者の居住地は教えてほしい
- ・ コロナが続くと少し苦しいかもしれない。
- ・ 終息後も心配
- ・ 加西市から感染者がでてるのが心配
- ・ P C R 検査の受診容易化
- ・ 数年前の「地域振興券」のように市内で利用できる券があればよいかと思います。