

第16回

「新型コロナウイルスの影響に関する緊急実態調査」

報告書

令和3年（2021）年9月

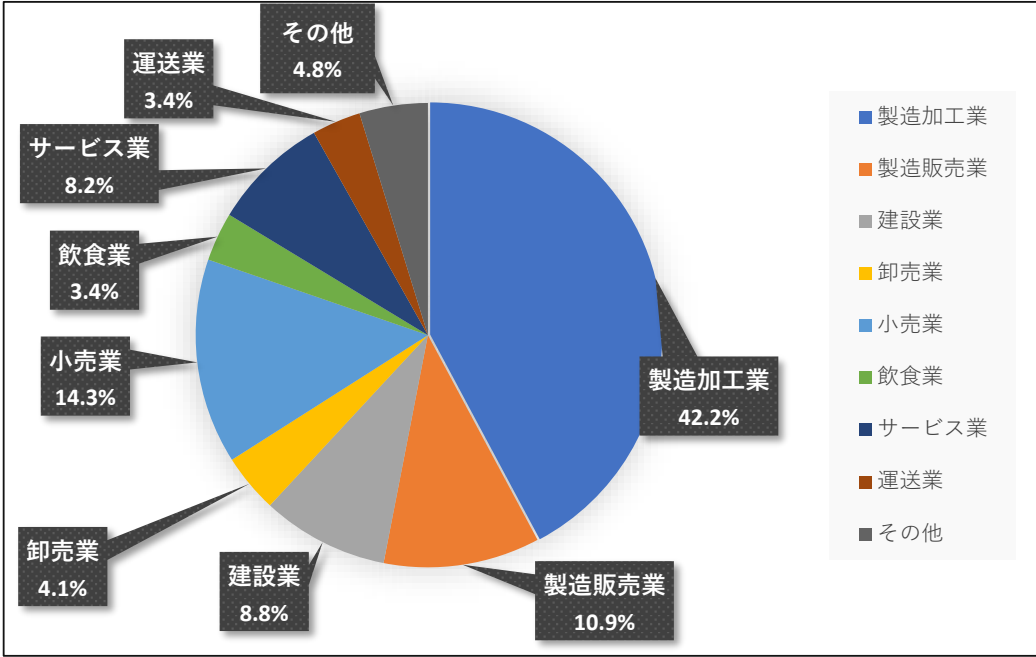
加西商工会議所

調査概要

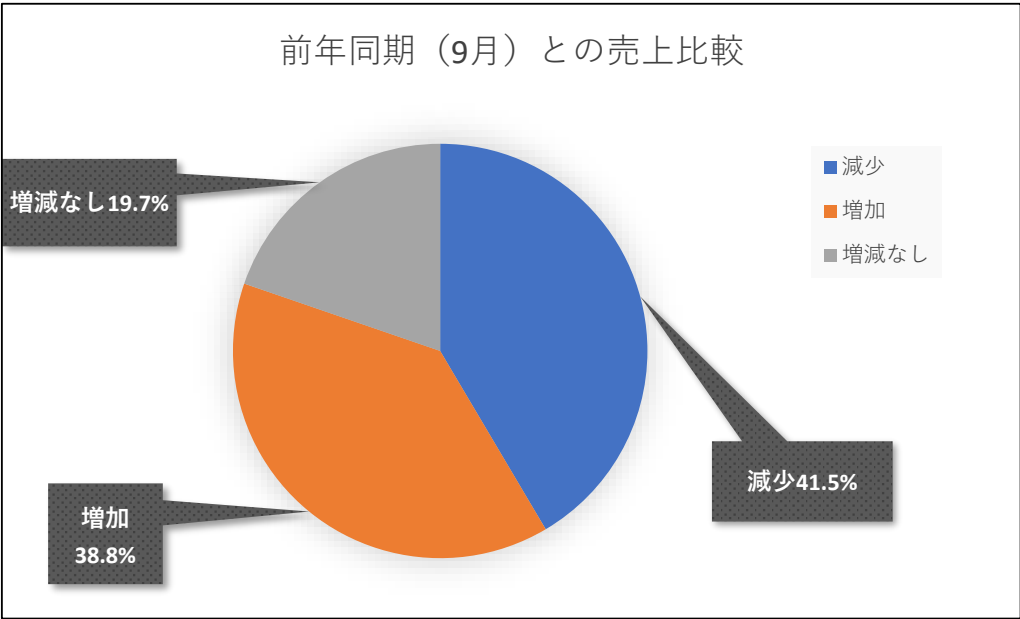
- 1 調査目的** 新型コロナウイルス感染症の拡大に伴う、企業経営への影響について、その実態を把握することにより、今後商工会議所事業を行う上での基礎データとするため。
- 2 調査期間** 令和3年10月13日～令和3年10月20日【7日間】
- 3 調査対象** 388件
製造加工業
製造販売業
建設業
卸売業
小売業
飲食業
サービス業
運送業
その他
- 4 調査方法** 調査票をFAXにて送信し、FAXにて回答
- 5 有効回答数** 147社（回答率40.7%）

調査結果

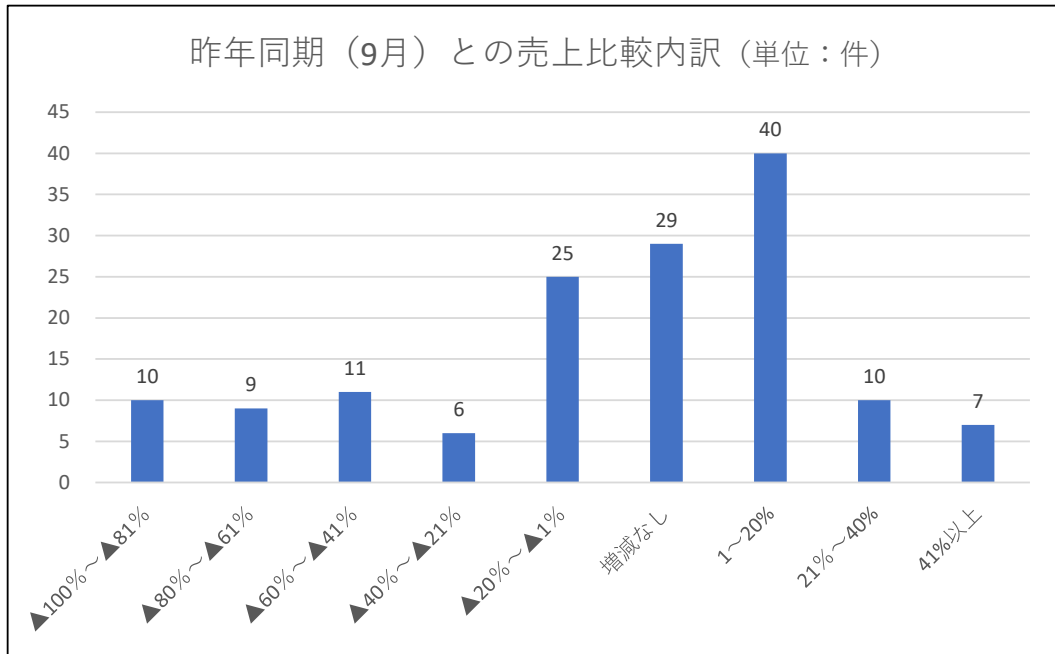
第16回



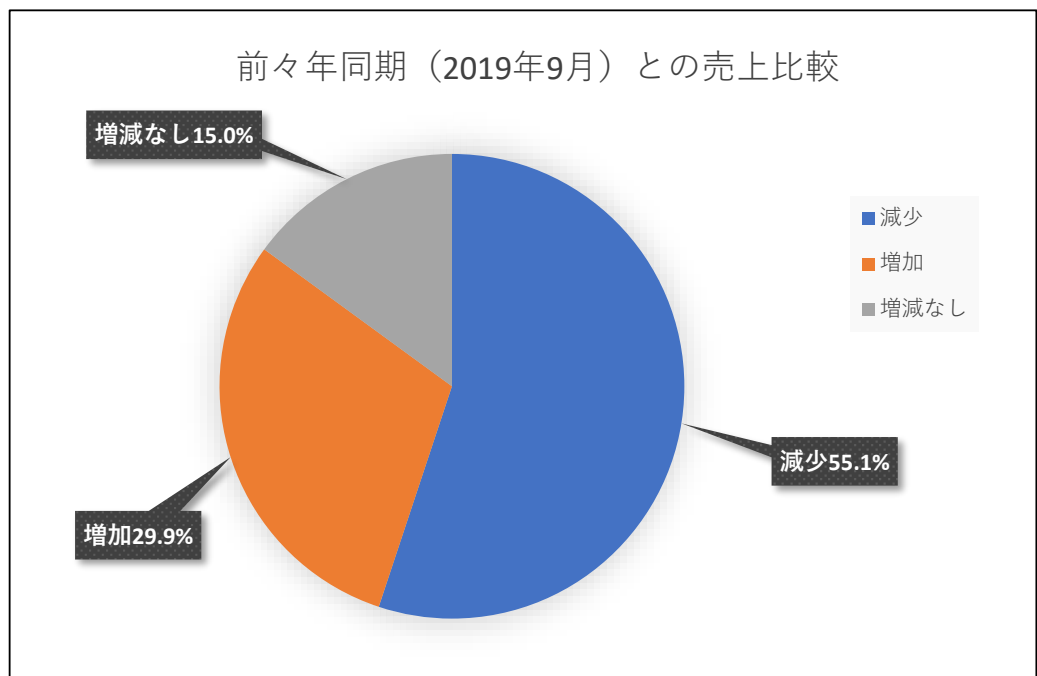
(1) 前年同期（9月）との売上比較



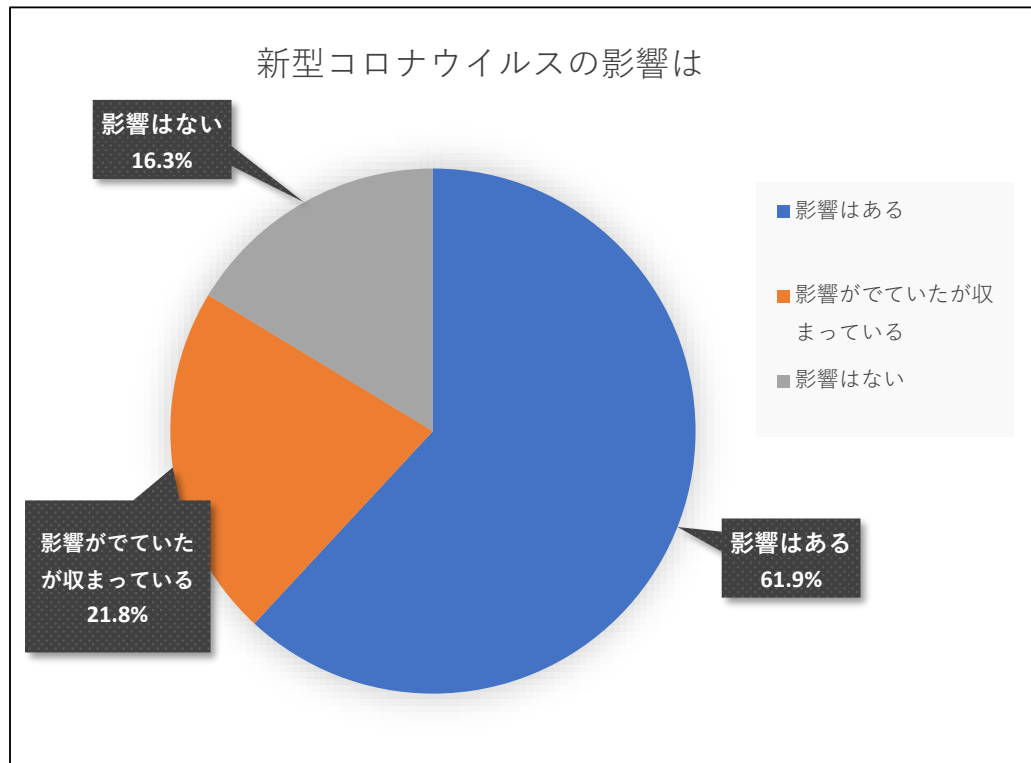
(2) 前年同期（9月）との売上比較内訳



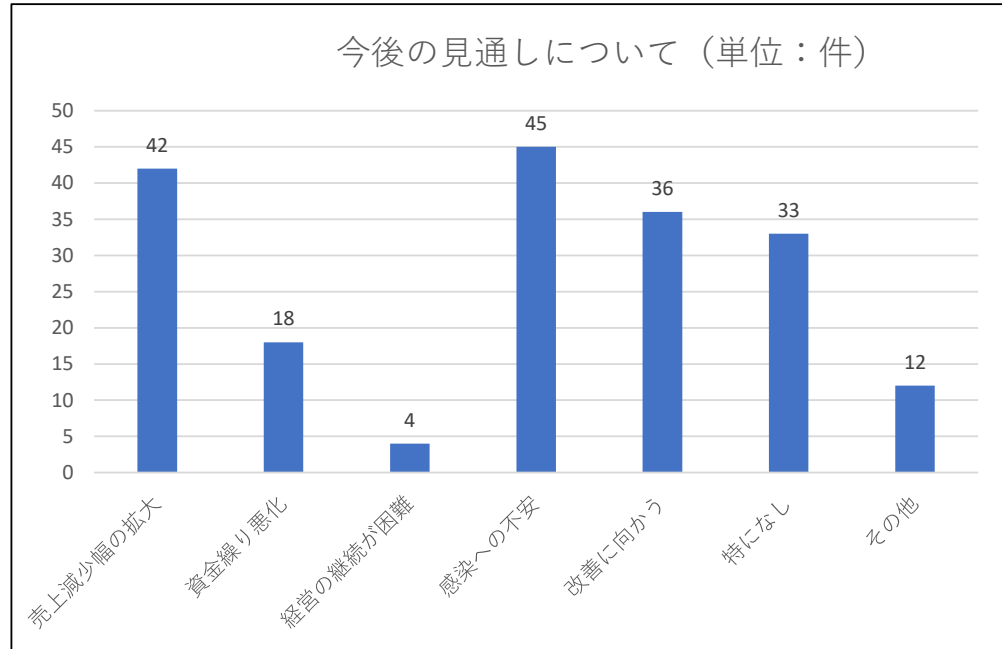
(3) 前々年同期（2019年9月）との売上比較



(4) 現在、新型コロナウイルス感染症の影響はありますか

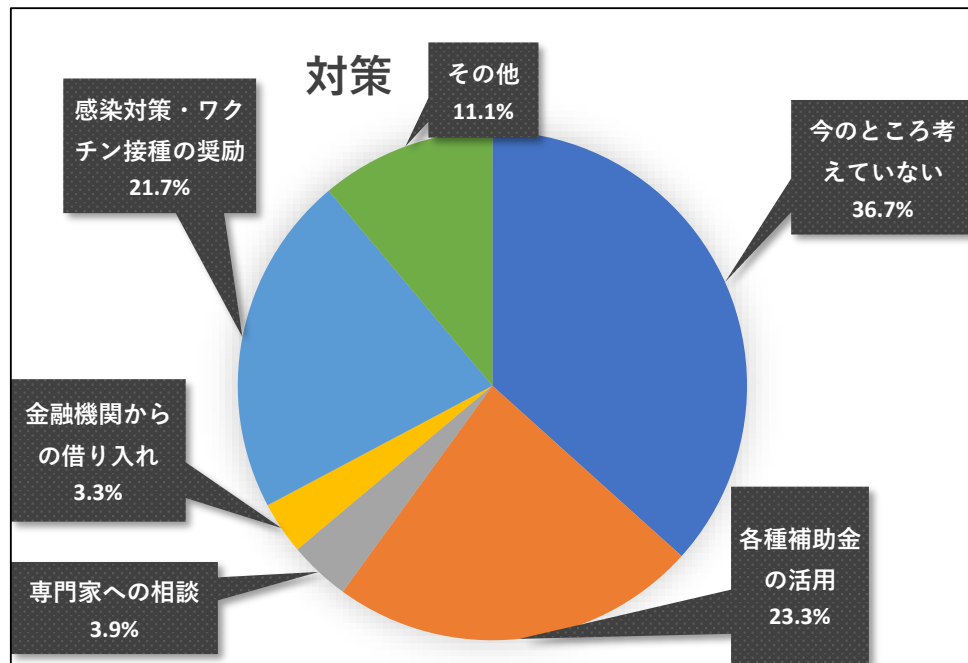


(5) 今後の見通しについて教えてください（複数回答可）

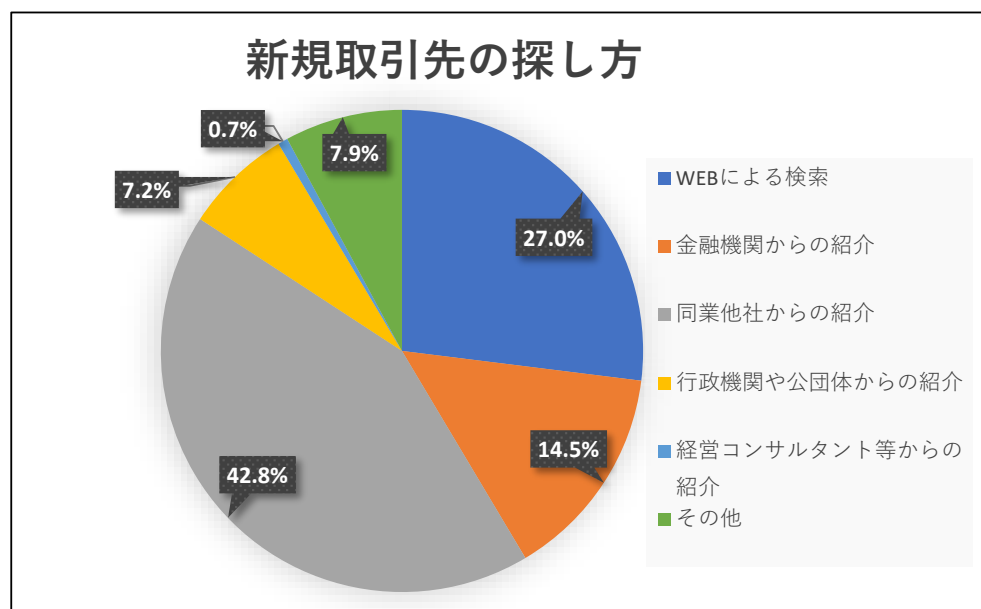


その他	先行不透明、半導体不足による機器の影響、人手不足、得意先の減少、原材料・原油等仕入価格の高騰、入手困難、生産工場のロックダウンによる（海外）、収益悪化、不明、コロナ化を含む社会状況による、売上の停滞、人件費過多、従業員の確保、燃料高（原油高）
-----	---

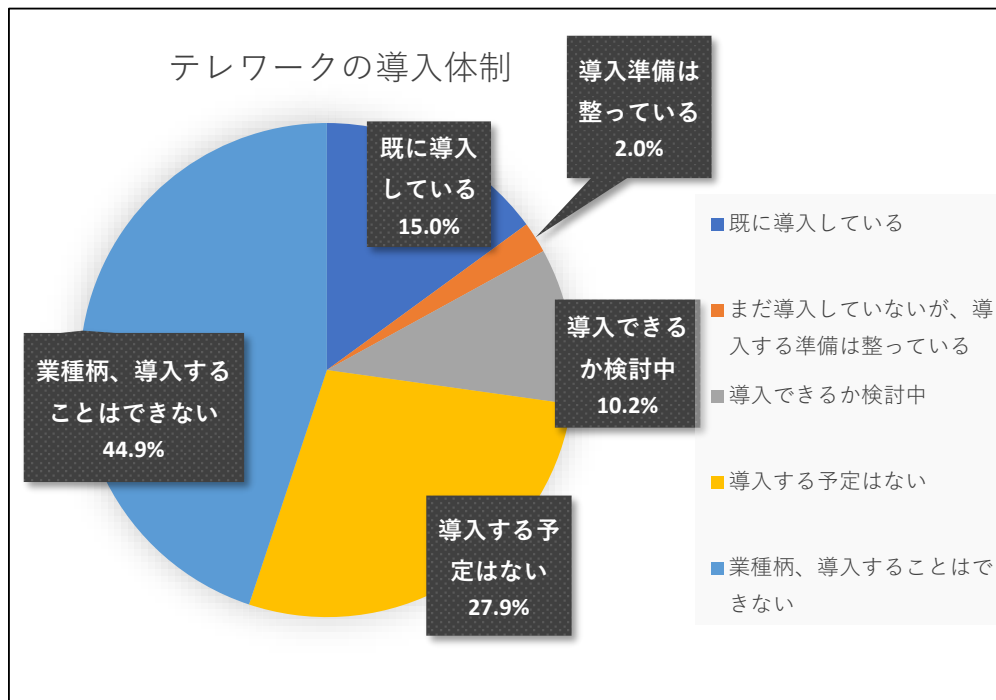
(6) 問5について対策は考えていますか



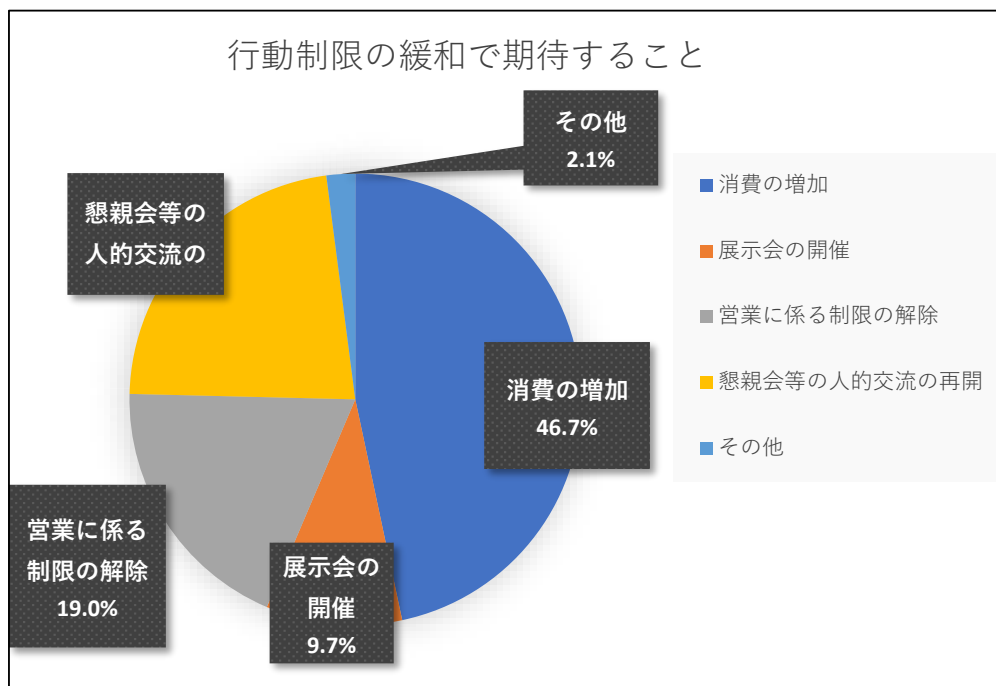
(7) 貴社の新規取引先の探し方について教えてください



(8) 貴社のテレワークの導入の体制について教えてください



(9) 現在、ワクチンの普及などによる行動制限の緩和の流れが生まれつつありますが、貴社の行動制限の緩和で期待することは何ですか。（複数回答可）



その他	消費拡大による売上UP、ストレス蓄積の解消による精神的なプラス効果、来店増加、対面活動の増加、
-----	---

(10) 事業の継続にあたり、ビジネスマッチングなどに興味はありますか。

