

第17回

「新型コロナウイルスの影響に関する緊急実態調査」

報告書

令和3年（2021）年10月

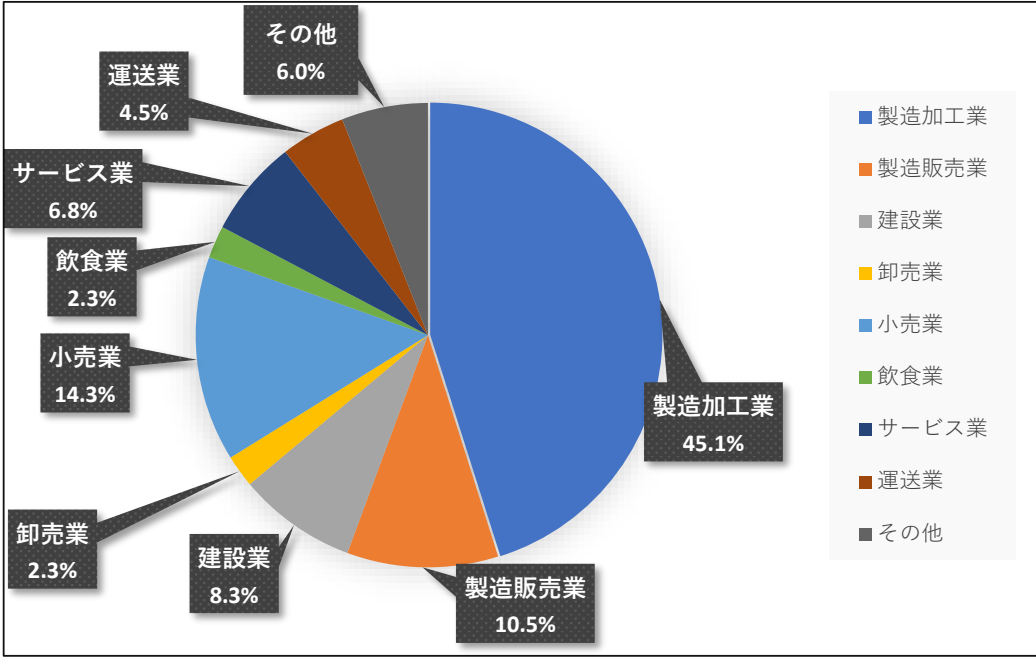
加西商工会議所

## 調査概要

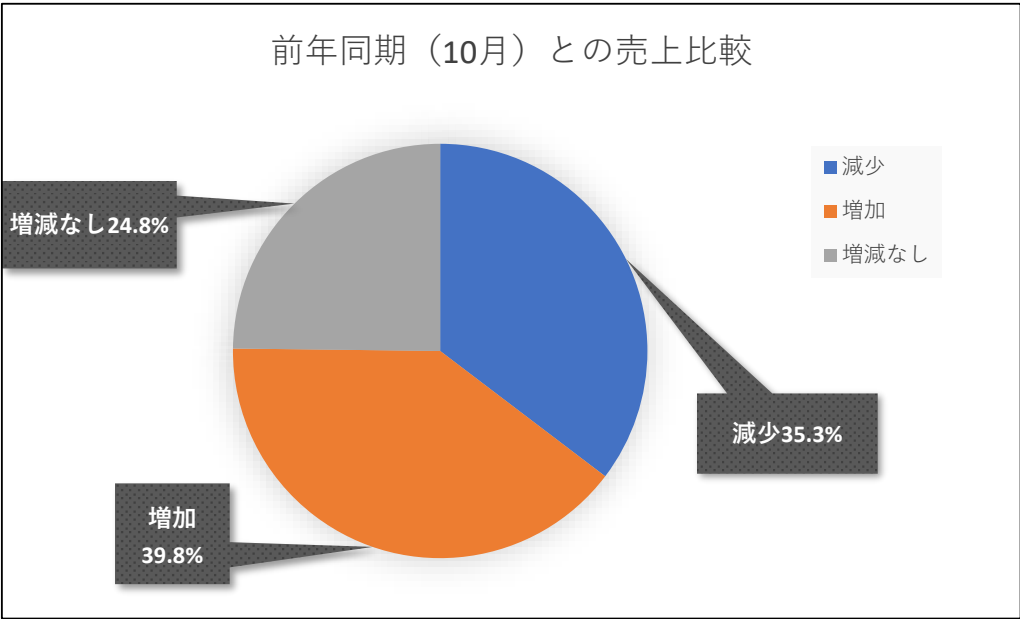
- 1 調査目的** 新型コロナウイルス感染症の拡大に伴う、企業経営への影響について、その実態を把握することにより、今後商工会議所事業を行う上での基礎データとするため。
- 2 調査期間** 令和3年11月17日～令和3年11月24日【7日間】
- 3 調査対象** 388件  
製造加工業  
製造販売業  
建設業  
卸売業  
小売業  
飲食業  
サービス業  
運送業  
その他
- 4 調査方法** 調査票をFAXにて送信し、FAXにて回答
- 5 有効回答数** 133社（回答率34.3%）

# 調査結果

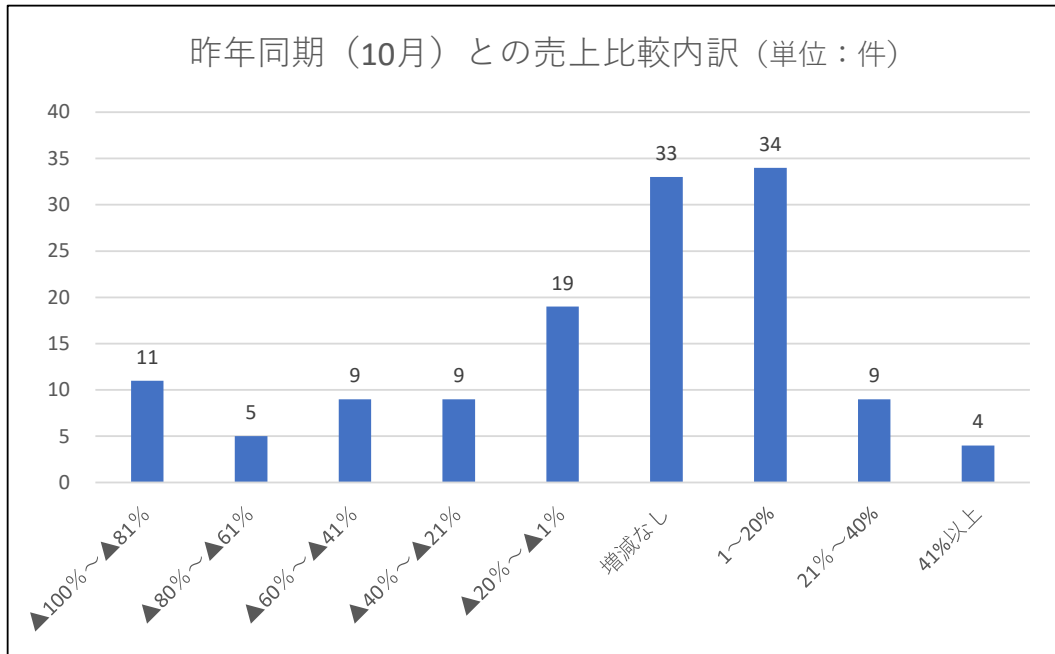
## 第17回



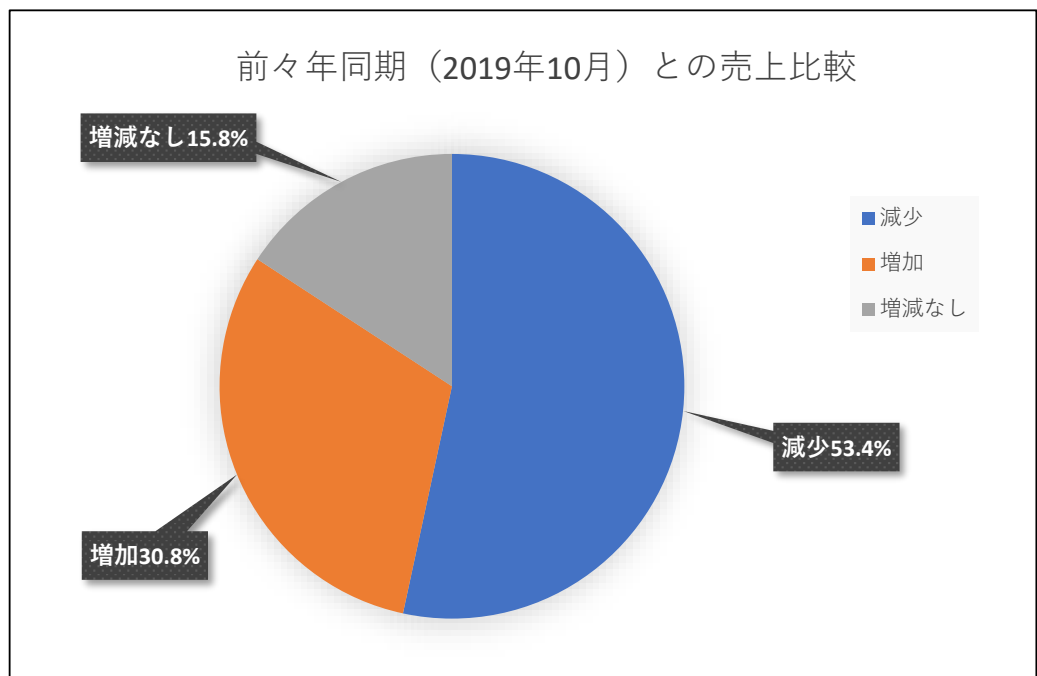
### (1) 前年同期（10月）との売上比較



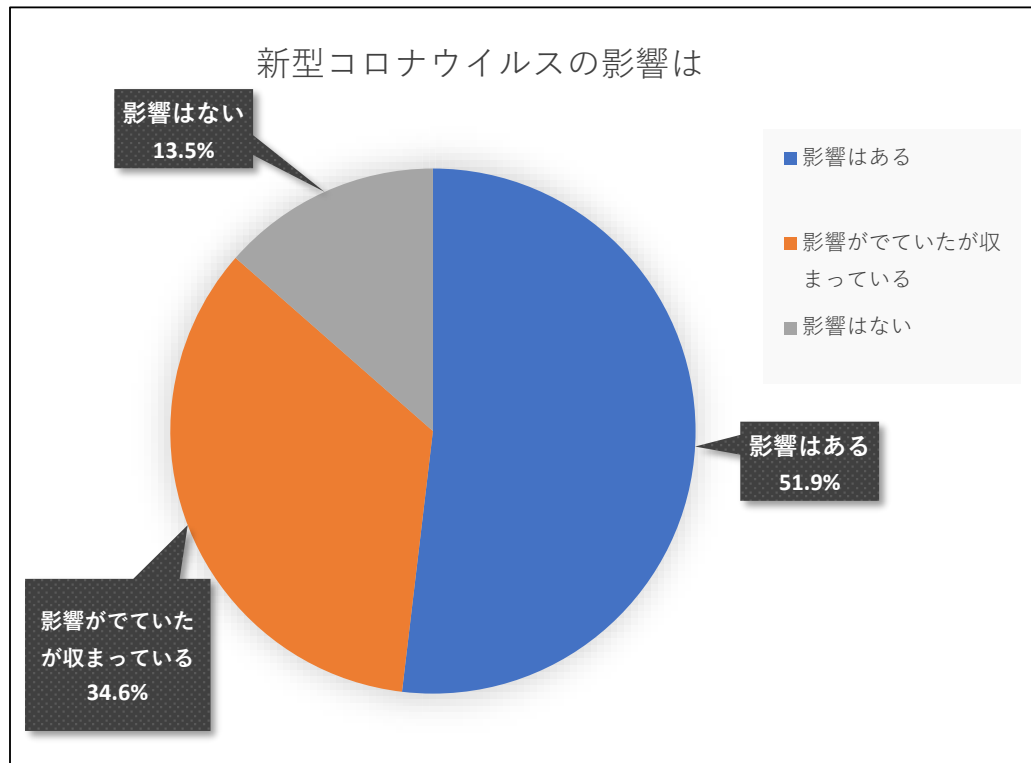
(2) 前年同期（10月）との売上比較内訳



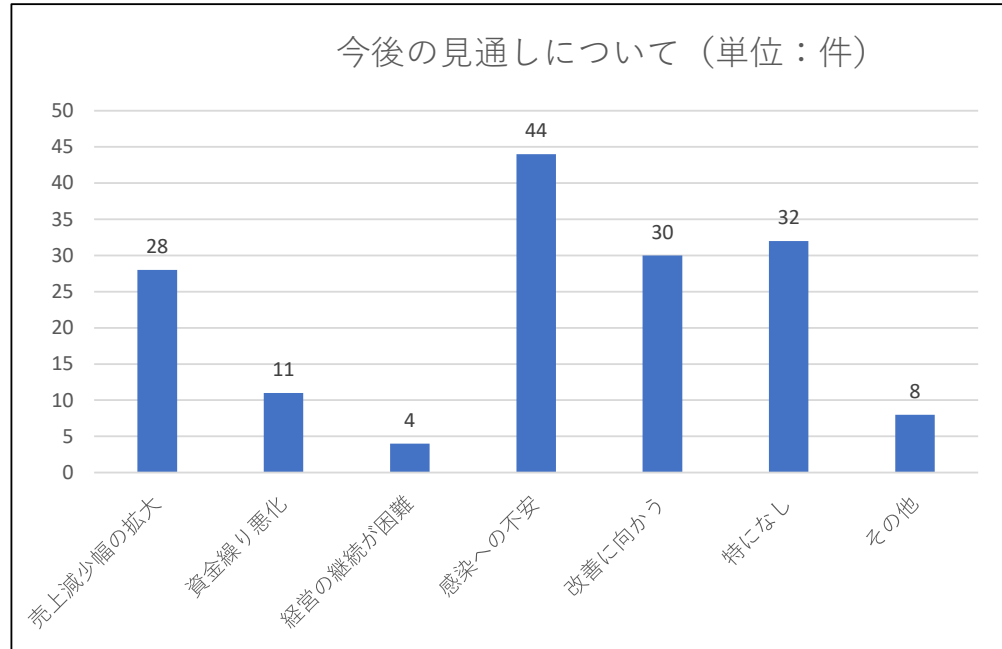
(3) 前々年同期（2019年10月）との売上比較



(4) 現在、新型コロナウイルス感染症の影響はありますか

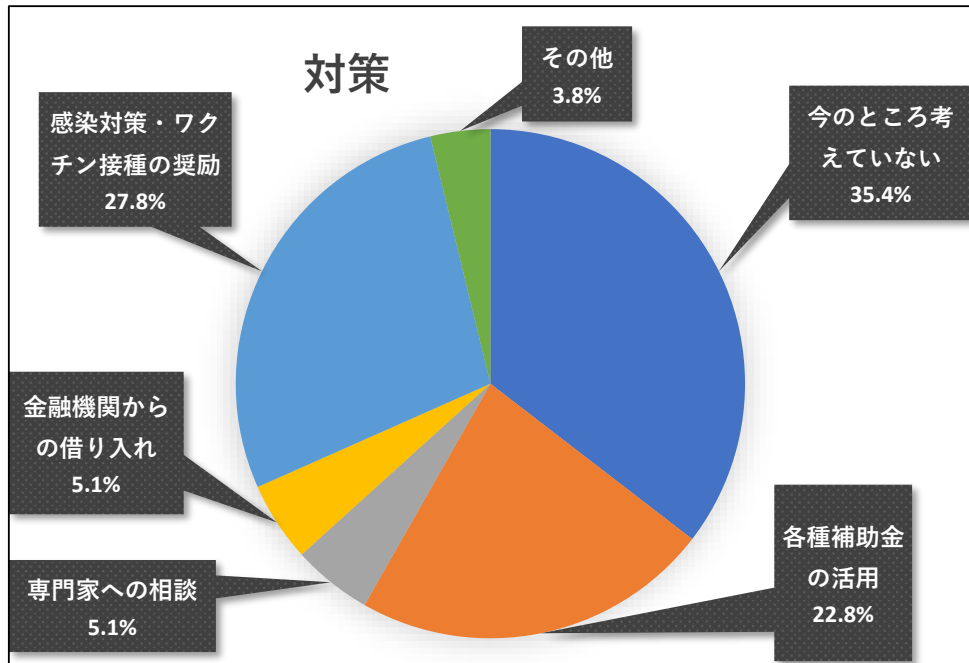


(5) 今後の見通しについて教えてください（複数回答可）

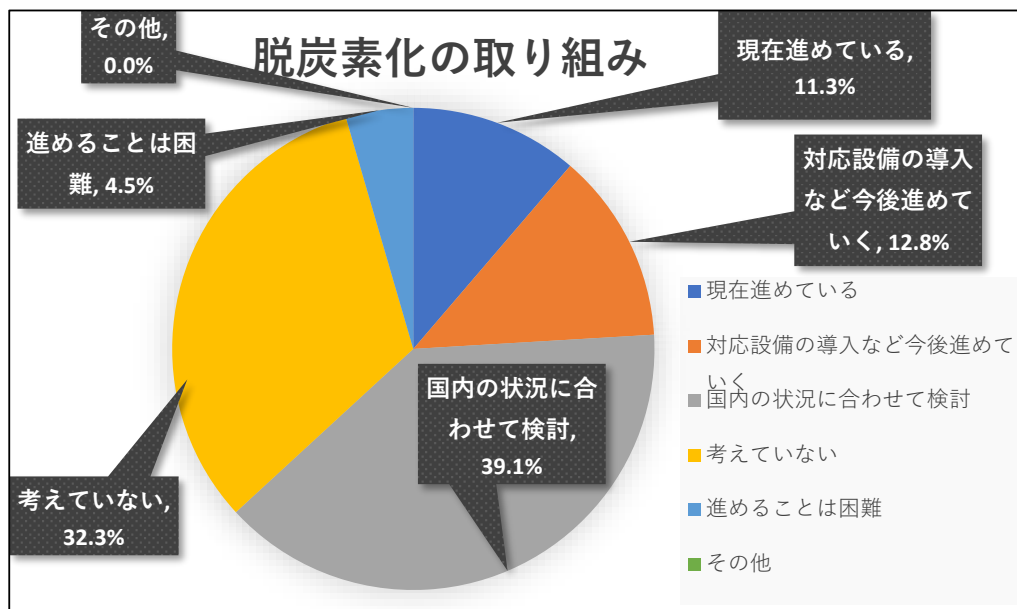


その他	少し改善傾向、半導体不足の解消次第、人手不足、部品の仕入れ状況による、仕入の商品が入荷できない、原材料値上げ、仕入値コストアップ、コロナ禍を含む社会状況による、お家時間減による売上減
-----	---

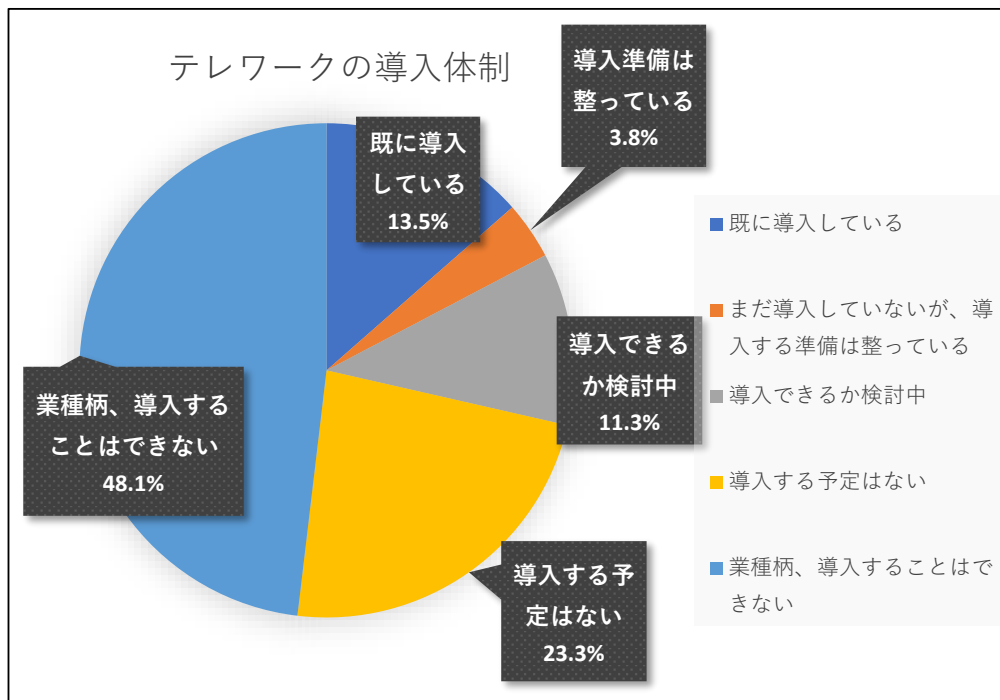
(6) 問5について対策は考えていますか



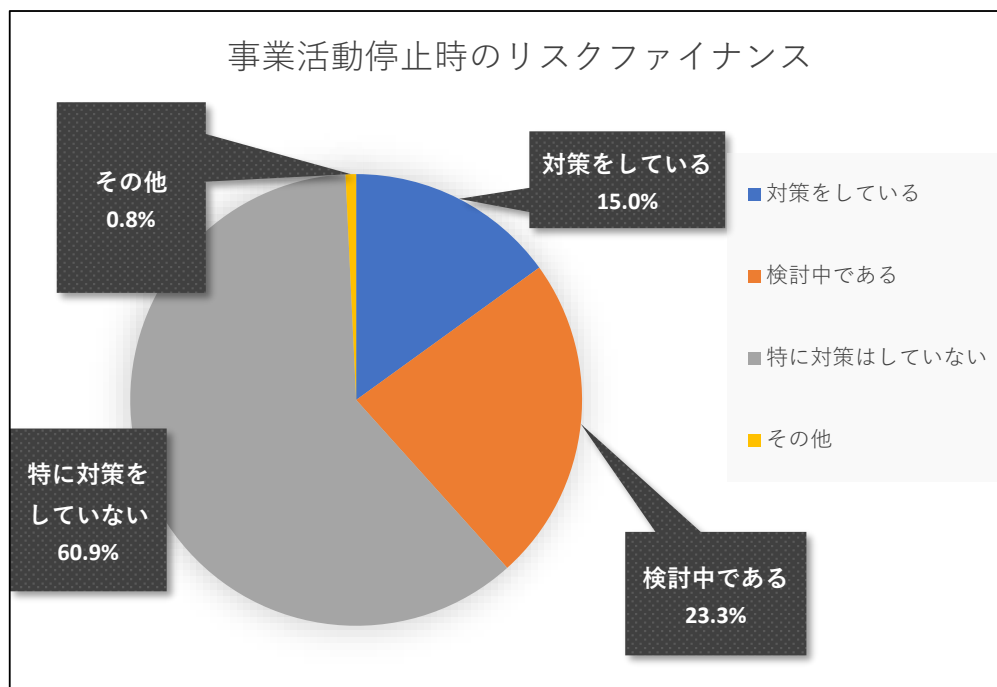
(7) 脱炭素化の取り組みについて貴社の状況を教えてください



(8) 貴社のテレワークの導入の体制について教えてください



(9) 事業活動が完全停止、もしくは一部停止した場合のリスクファイナンス（休業保障などの保険加入や自己資金内部留保など）を検討されていますか？



その他	停止はない
-----	-------