

第19回

「新型コロナウイルスの影響に関する緊急実態調査」

報告書

令和3年（2021）年12月

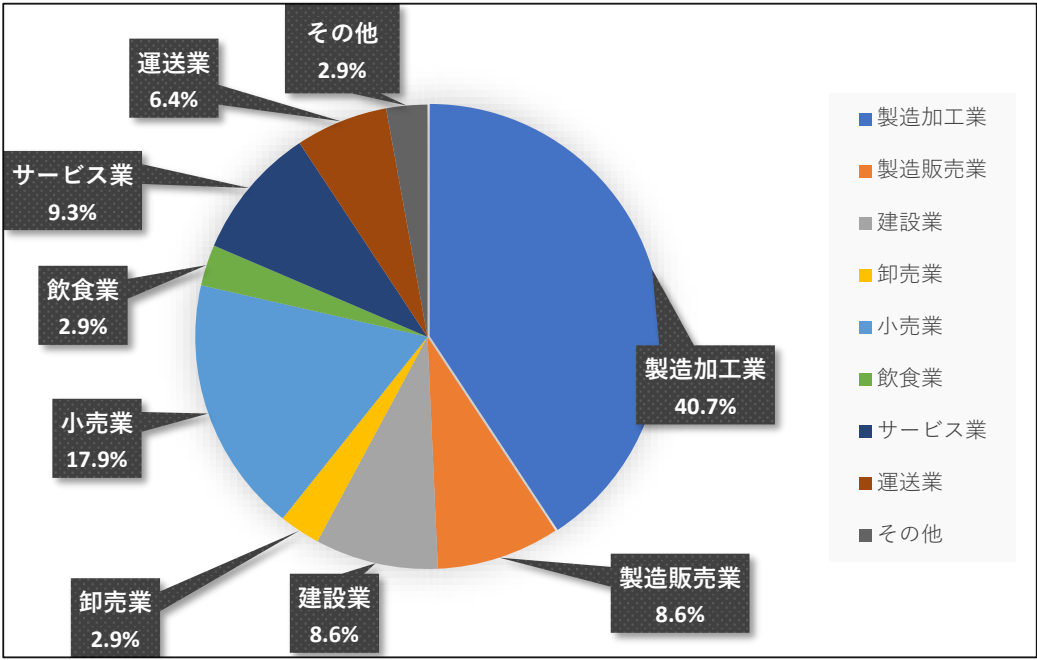
加西商工会議所

調査概要

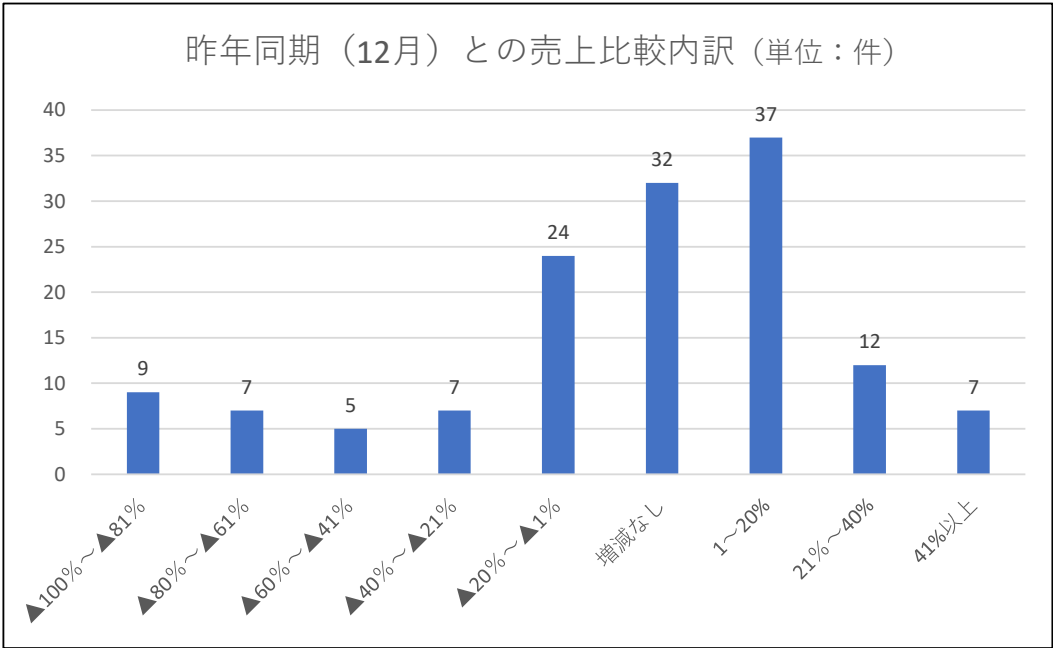
- 1 調査目的** 新型コロナウイルス感染症の拡大に伴う、企業経営への影響について、その実態を把握することにより、今後商工会議所事業を行う上での基礎データとするため。
- 2 調査期間** 令和4年1月17日～令和4年1月24日【7日間】
- 3 調査対象** 388件
製造加工業
製造販売業
建設業
卸売業
小売業
飲食業
サービス業
運送業
その他
- 4 調査方法** 調査票をFAXまたはメールにて送信し、FAXもしくはオンラインにて回答
- 5 有効回答数** 140社（回答率36.1%）

調査結果

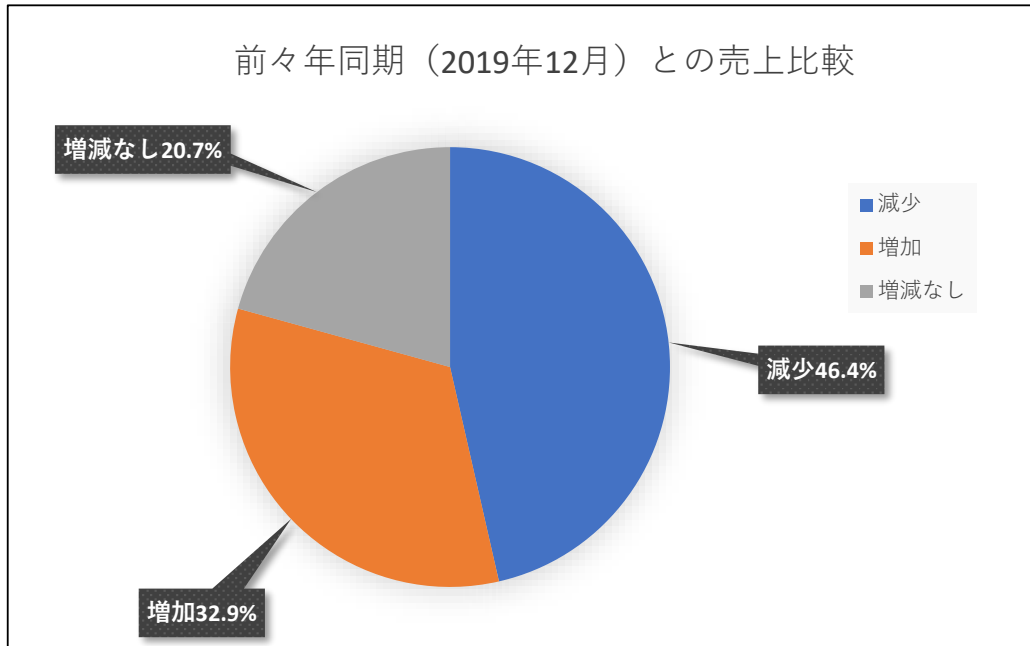
第19回



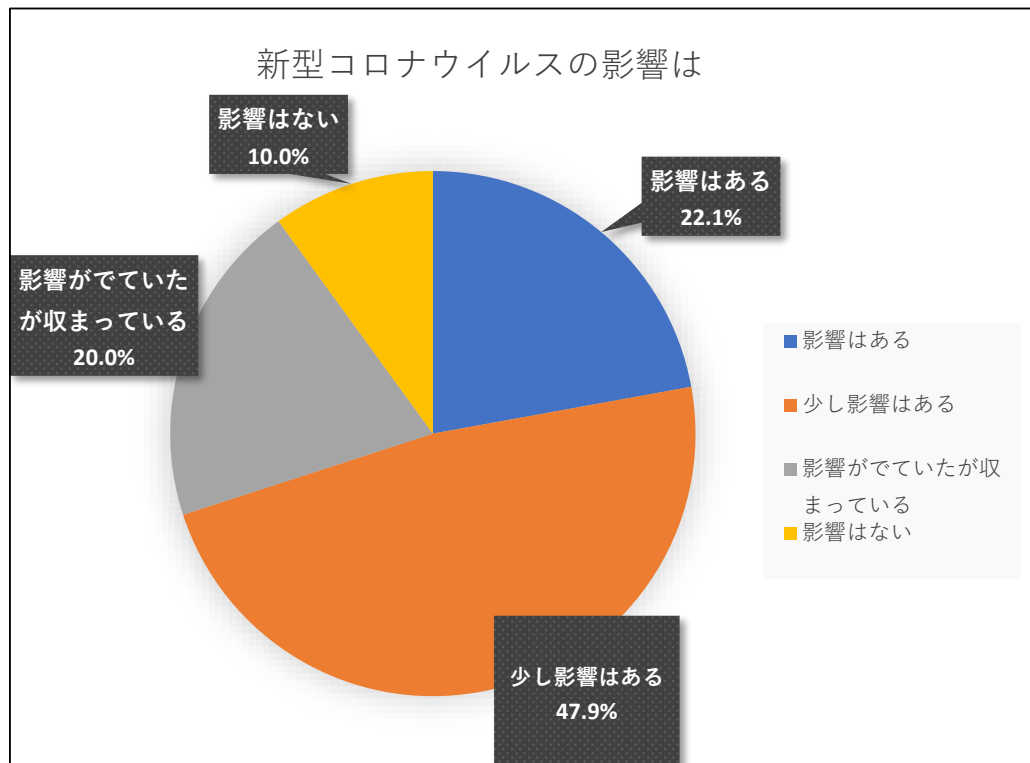
(1) 前年同期（12月）との売上比較内訳



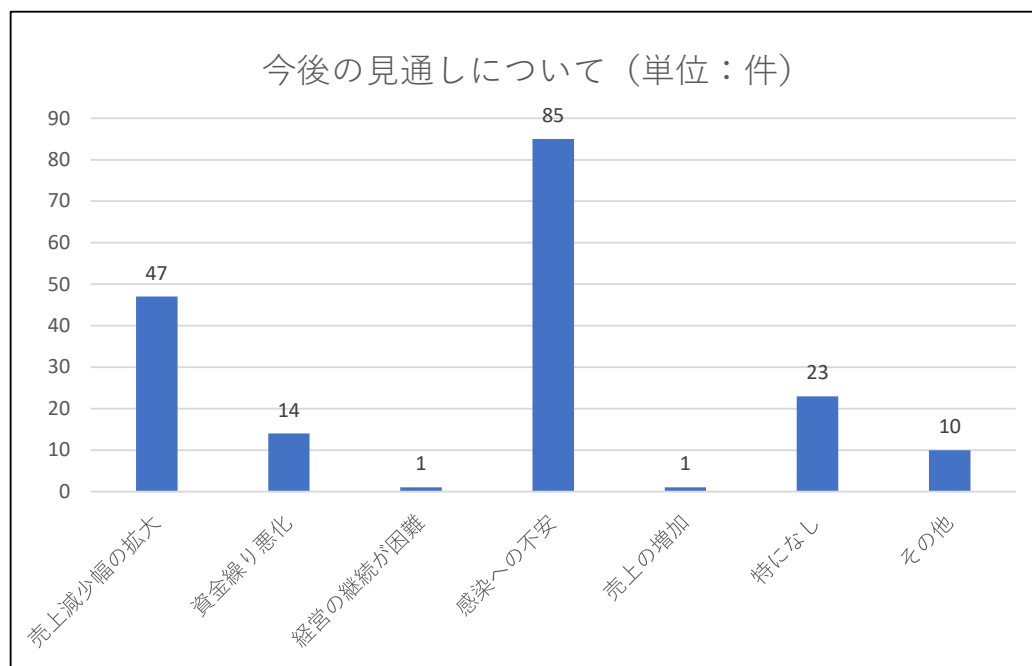
(2) 前々年同期（2019年12月）との売上比較



(3) 現在、新型コロナウイルス感染症の影響はありますか

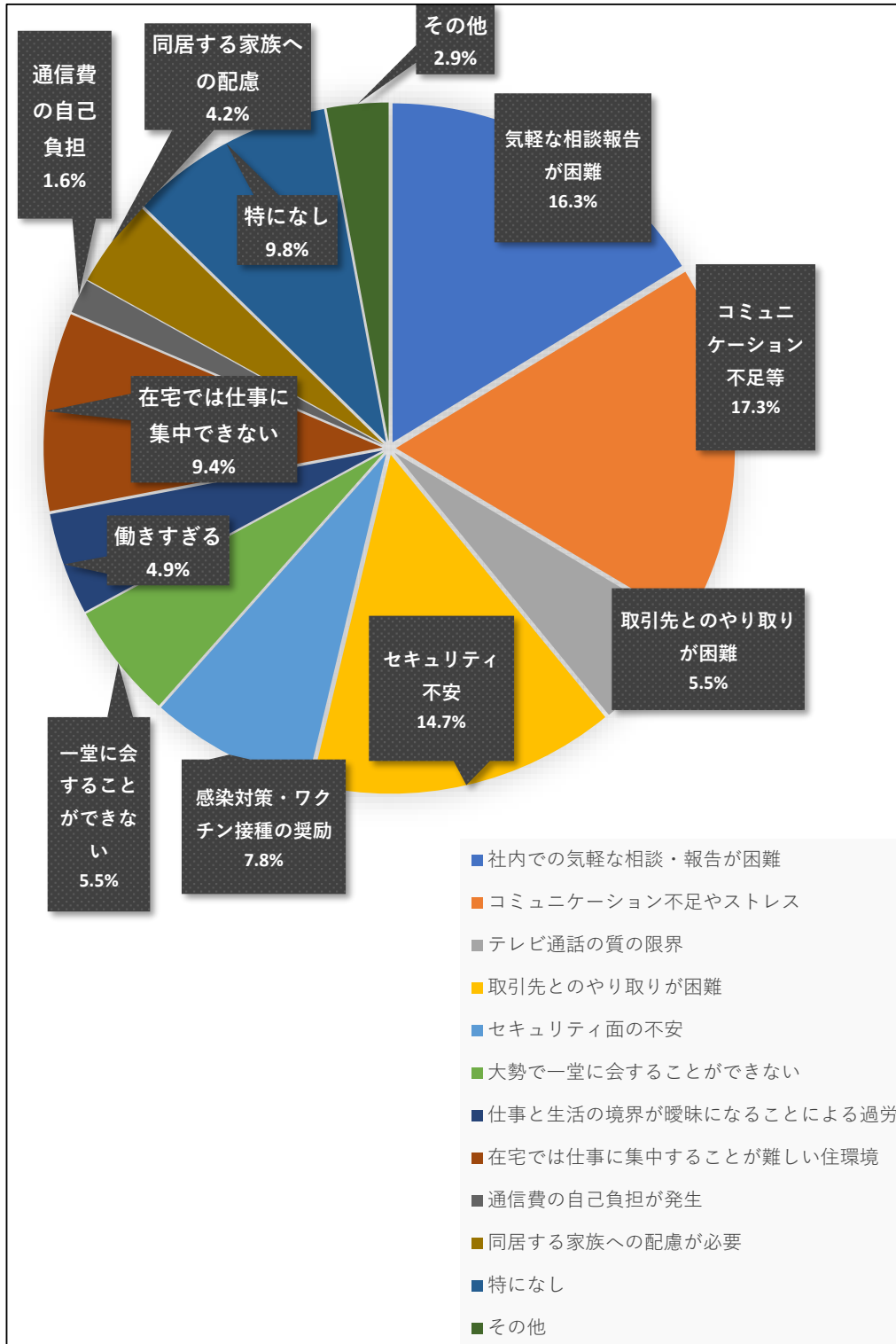


(4) 今後の見通しについて教えてください（複数回答可）



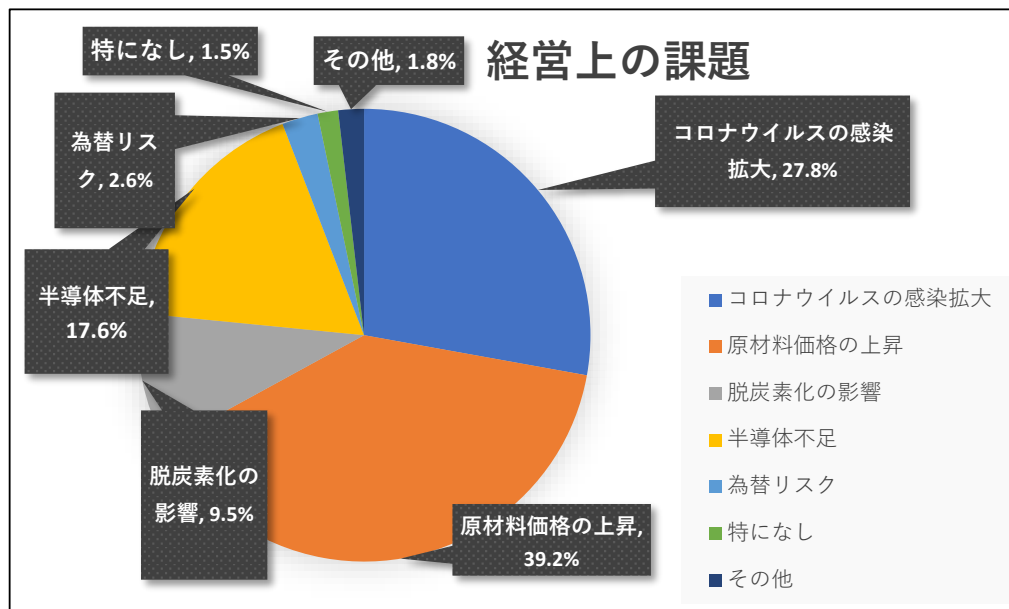
その他	部品事業部の部材入手による、人材不足、社員の家族の感染対応、建設材料が入ってこない、材料の高騰、不明・コロナ禍を含む社会状況による、顧客の業績悪化、感染状況により、店舗不人員の不足が懸念される、不明、半導体不足による影響
-----	--

(5) 貴社が感じるテレワークのデメリットを教えてください（複数回答可）



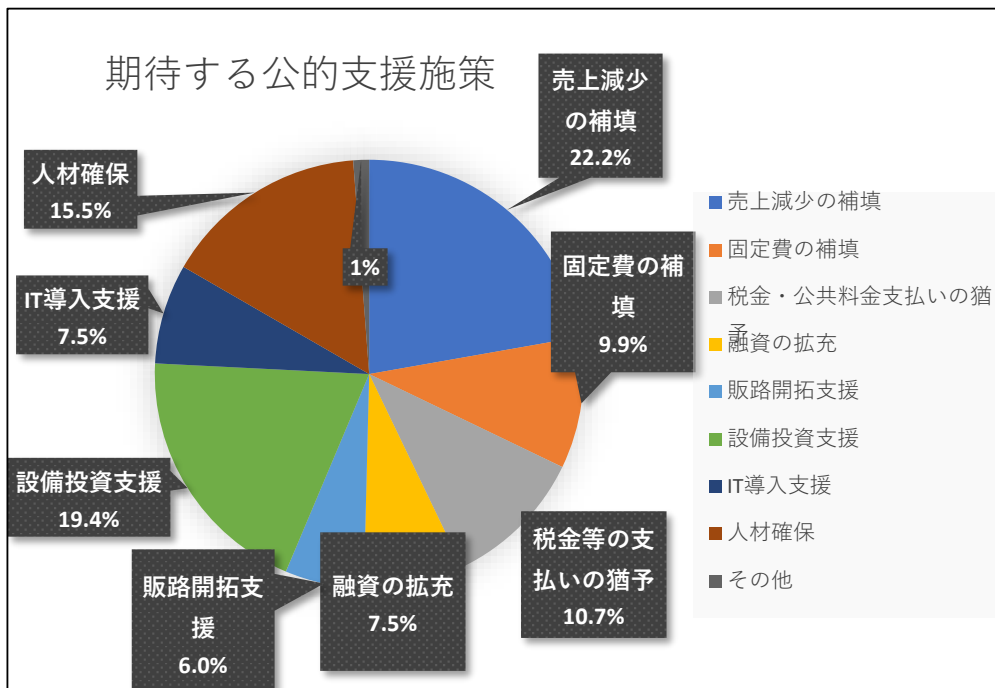
その他	テレワークの範囲が限られる、製造・製作ができない、ものを作るということでテレワークは無理です、テレワークでは現場管理が難しい、職種の的に無理、対人サービスのため不可、接客技術職
-----	--

(6) 令和4年度に貴社が感じる経営上の課題を教えてください（複数回答可）



その他	材料の入荷困難、光熱費の値上げ、軽油高
-----	---------------------

(7) 新型コロナウイルスの対策に向けて期待する公的支援施策について教えてください（複数回答可）



その他	資材不足
-----	------