

第20回

「新型コロナウイルスの影響に関する緊急実態調査」

報告書

令和4年（2022）年1月

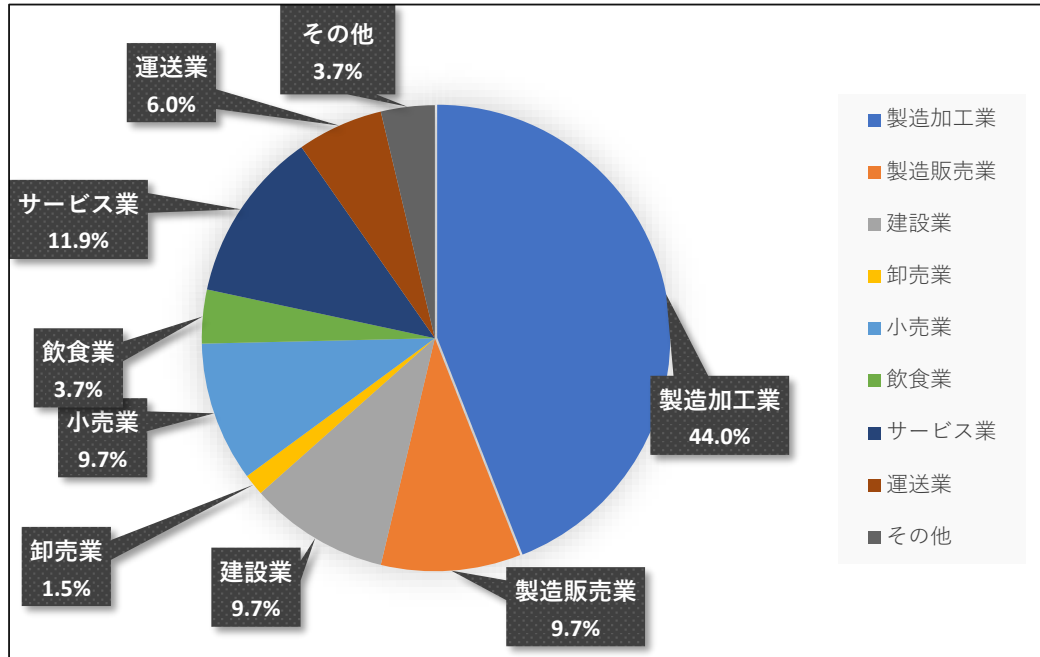
加西商工会議所

調査概要

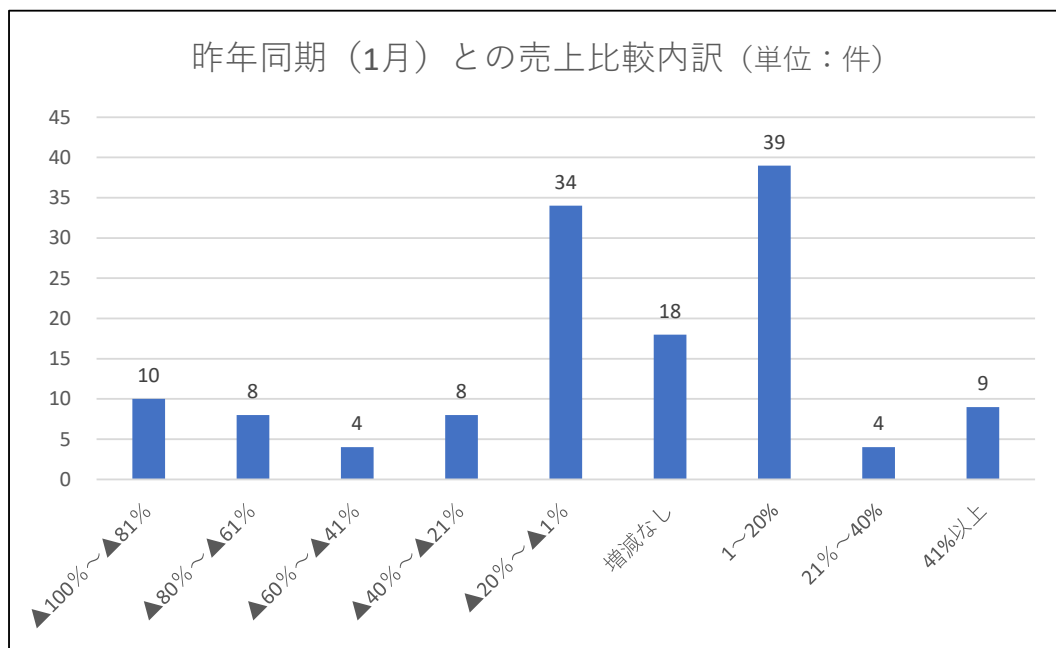
- 1 調査目的** 新型コロナウイルス感染症の拡大に伴う、企業経営への影響について、その実態を把握することにより、今後商工会議所事業を行う上での基礎データとするため。
- 2 調査期間** 令和4年2月7日～令和4年2月14日【7日間】
- 3 調査対象** 388件
製造加工業
製造販売業
建設業
卸売業
小売業
飲食業
サービス業
運送業
その他
- 4 調査方法** 調査票をFAXまたはメールにて送信し、FAXもしくはオンラインにて回答
- 5 有効回答数** 134社（回答率34.5%）

調査結果

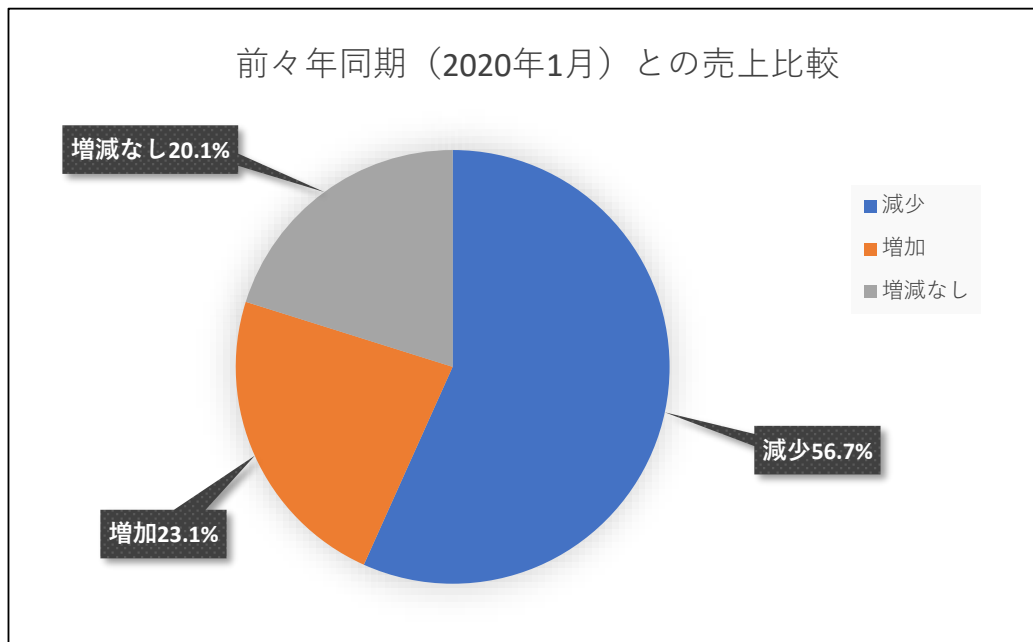
第20回



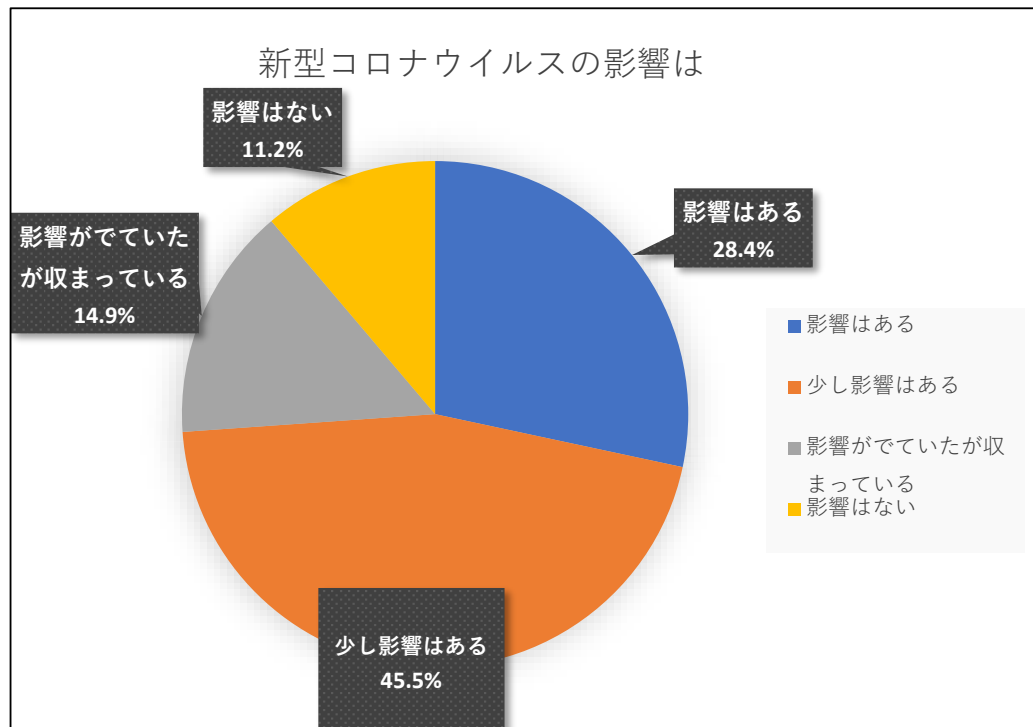
(1) 前年同期（1月）との売上比較内訳



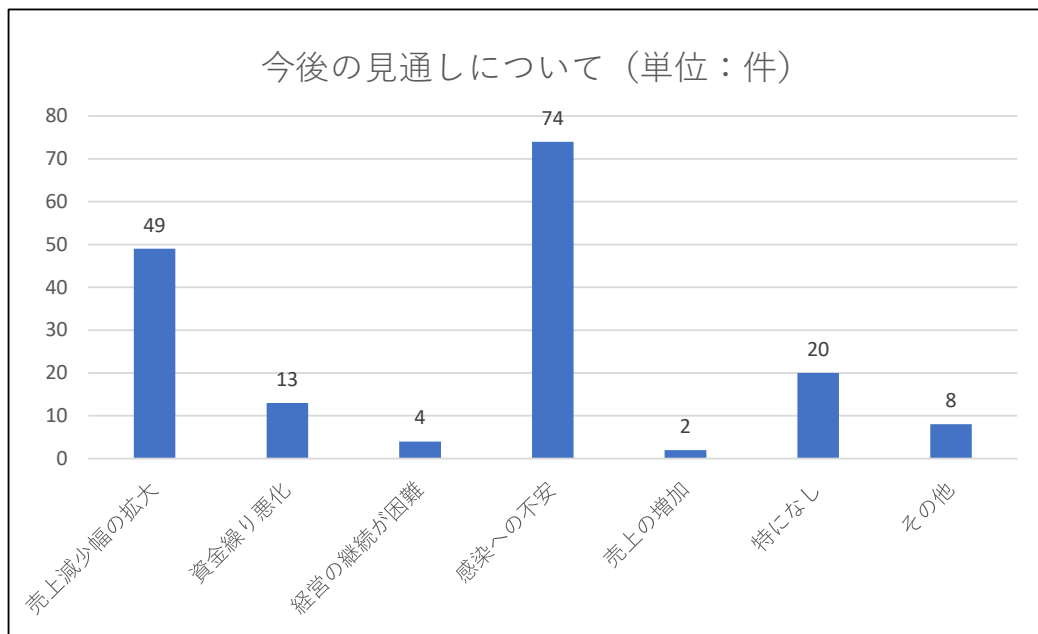
(2) 前々年同期（2020年1月）との売上比較



(3) 現在、新型コロナウイルス感染症の影響はありますか

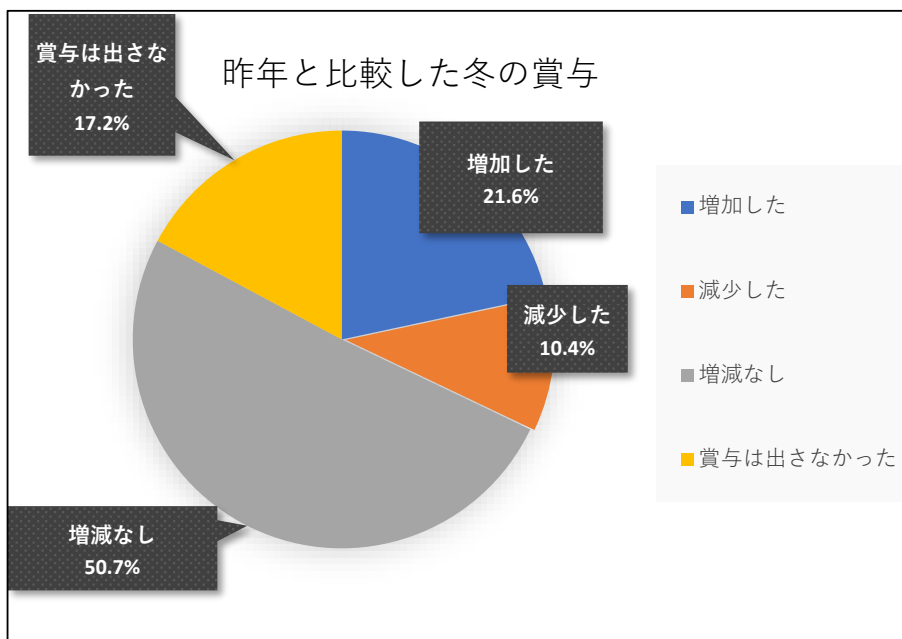


(4) 今後の見通しについて教えてください（複数回答可）

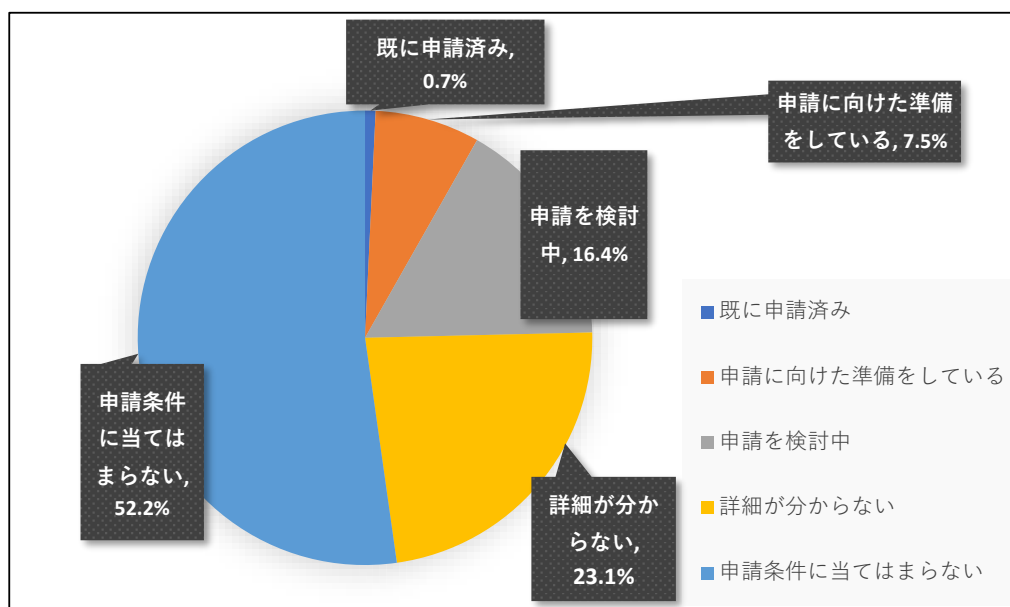


その他	人材不足、仕入部品の不足、商品の入荷が遅れている、不明・コロナ禍を含む社会状況による、店舗運営上の人手不足を想定しています、現在の売上水準のまま、見通しが立てにくい状況、工期の遅れにより、資金繰りの計画が立てにくい
-----	---

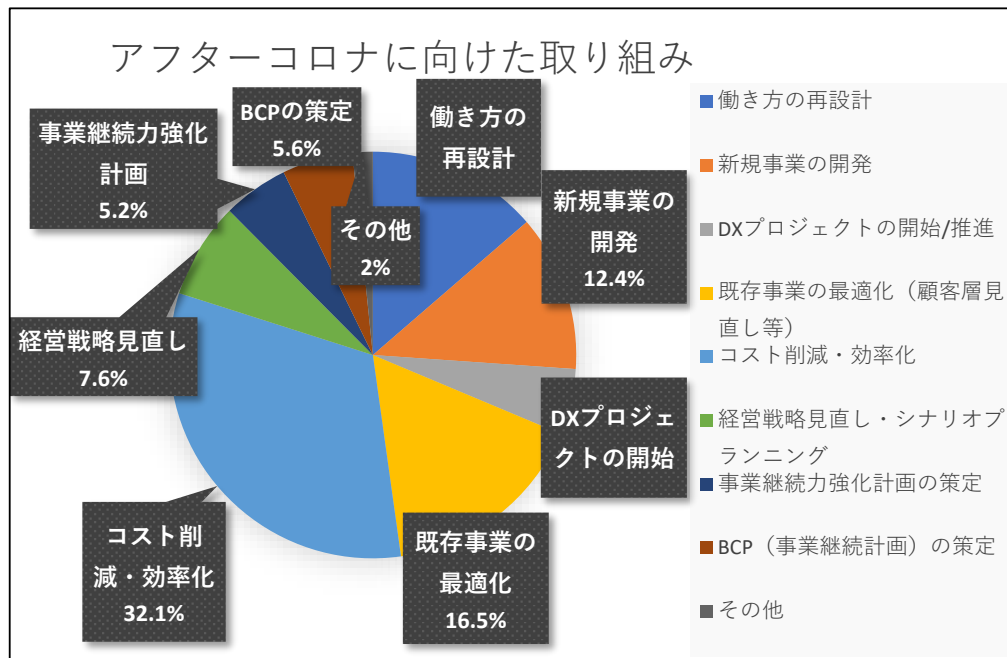
(5) 貴社の冬の賞与は昨年と比較してどうでしたか



(6) 事業復活支援金に対する貴社の状況



(7) アフターコロナに向けての貴社の取り組み（複数回答可）



その他	販路開拓、顧客層見直しではなく、在庫管理の最適化、顧客サポート体制供花、リモート活用、Teams
-----	--