

第21回

「新型コロナウイルスの影響に関する緊急実態調査」

報告書

令和4年（2022）年2月

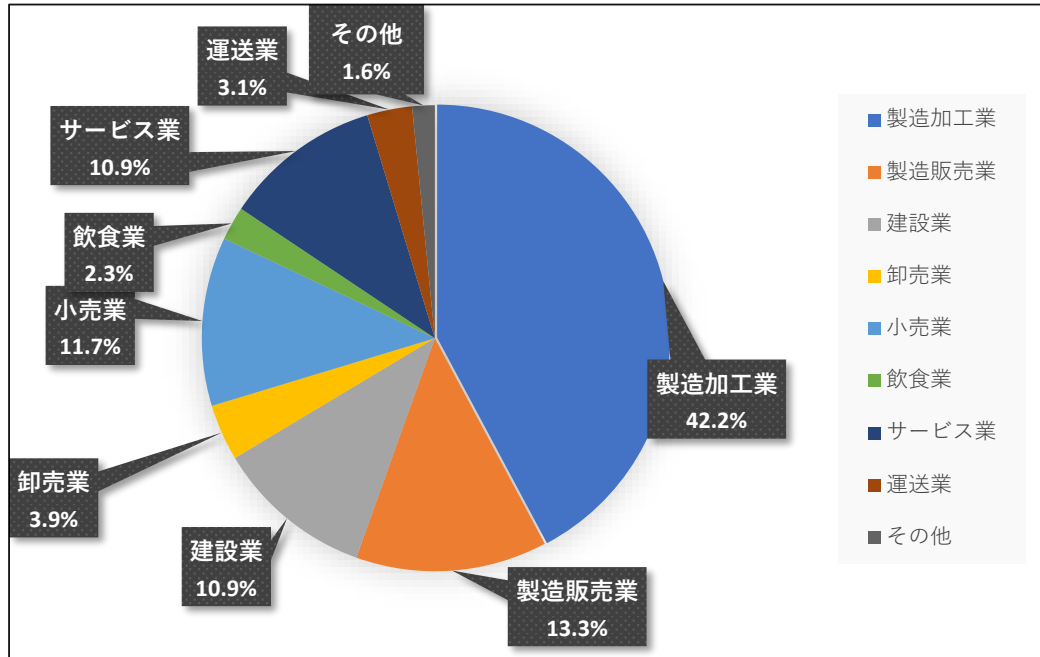
加西商工会議所

調査概要

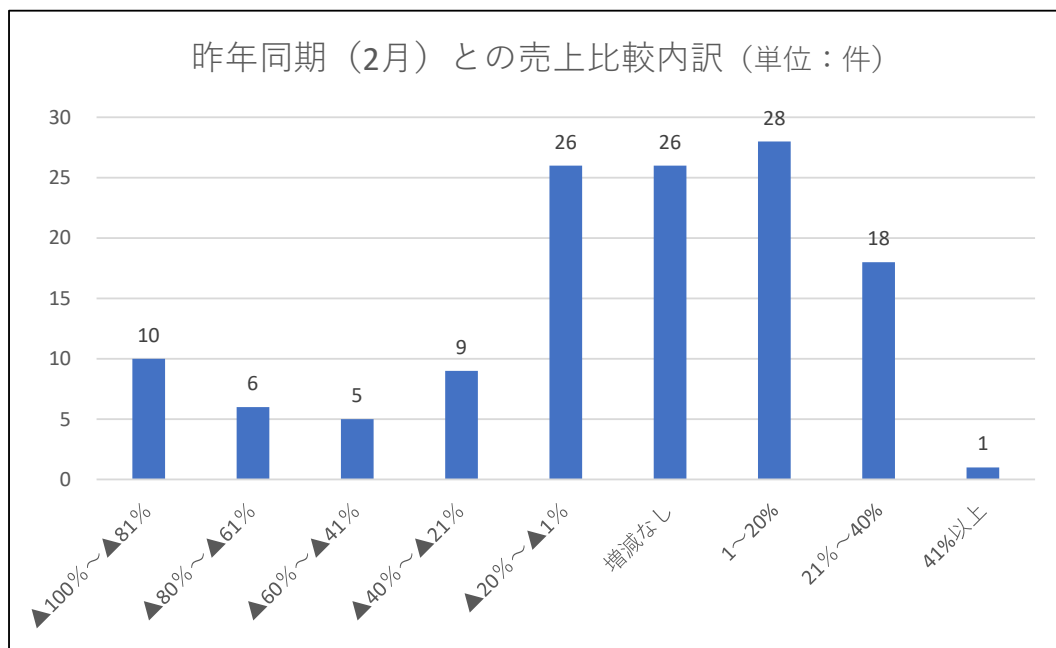
- 1 調査目的** 新型コロナウイルス感染症の拡大に伴う、企業経営への影響について、その実態を把握することにより、今後商工会議所事業を行う上での基礎データとするため。
- 2 調査期間** 令和4年3月7日～令和4年3月14日【7日間】
- 3 調査対象** 388件
製造加工業
製造販売業
建設業
卸売業
小売業
飲食業
サービス業
運送業
その他
- 4 調査方法** 調査票をFAXまたはメールにて送信し、FAXもしくはオンラインにて回答
- 5 有効回答数** 134社（回答率34.5%）

調査結果

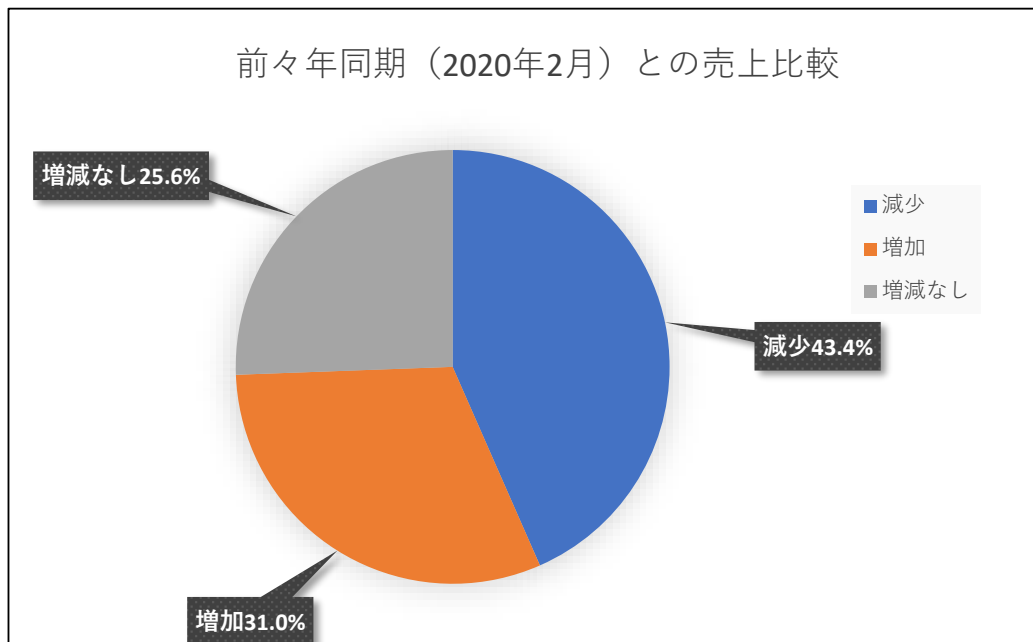
第21回



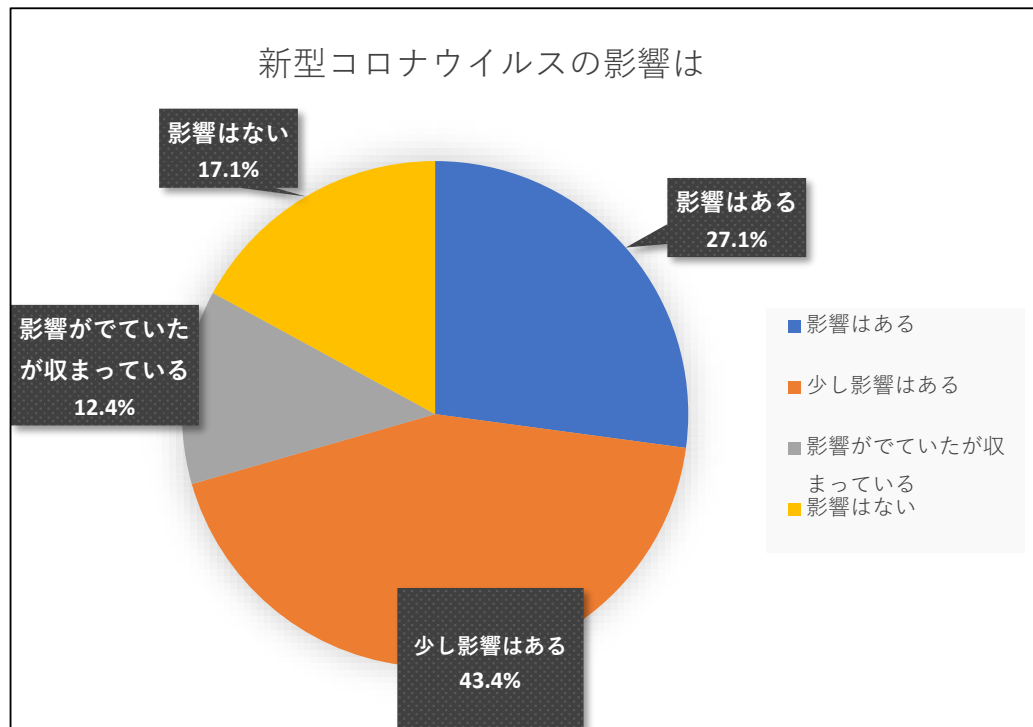
(1) 前年同期（2月）との売上比較内訳



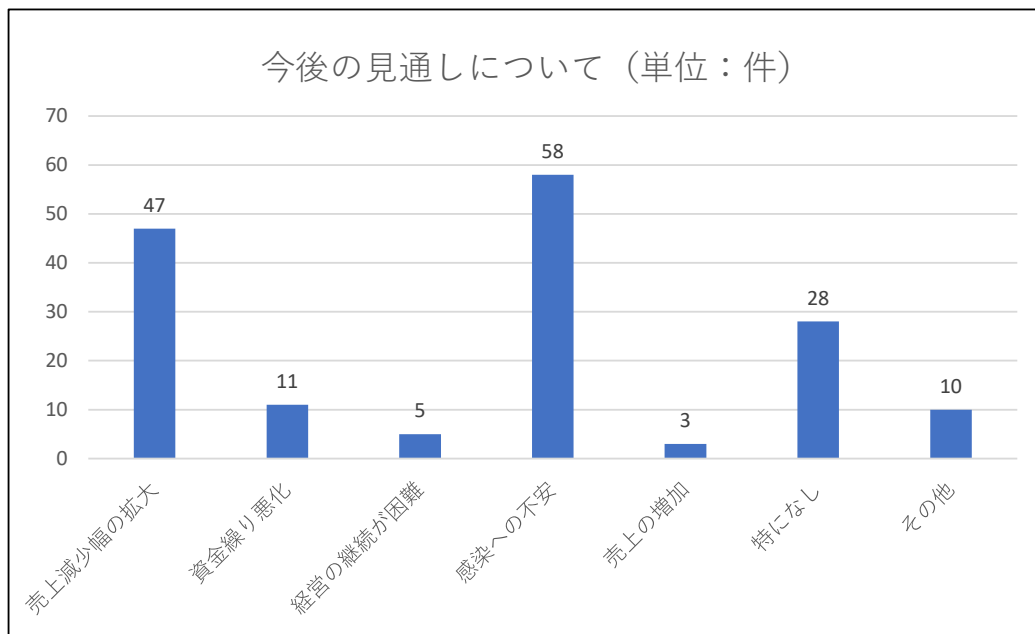
(2) 前々年同期（2020年2月）との売上比較



(3) 現在、新型コロナウイルス感染症の影響はありますか

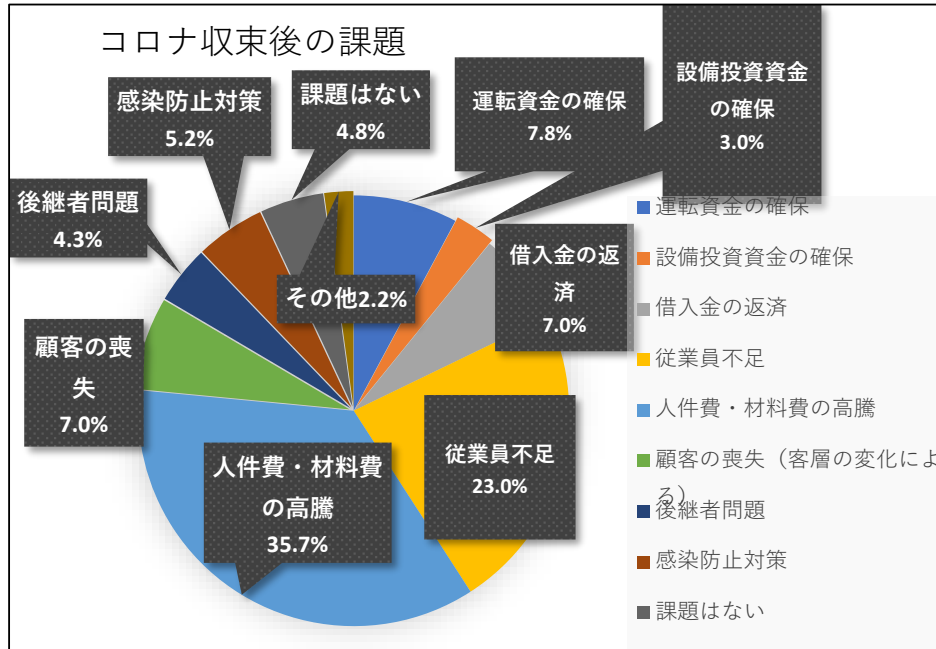


(4) 今後の見通しについて教えてください（複数回答可）



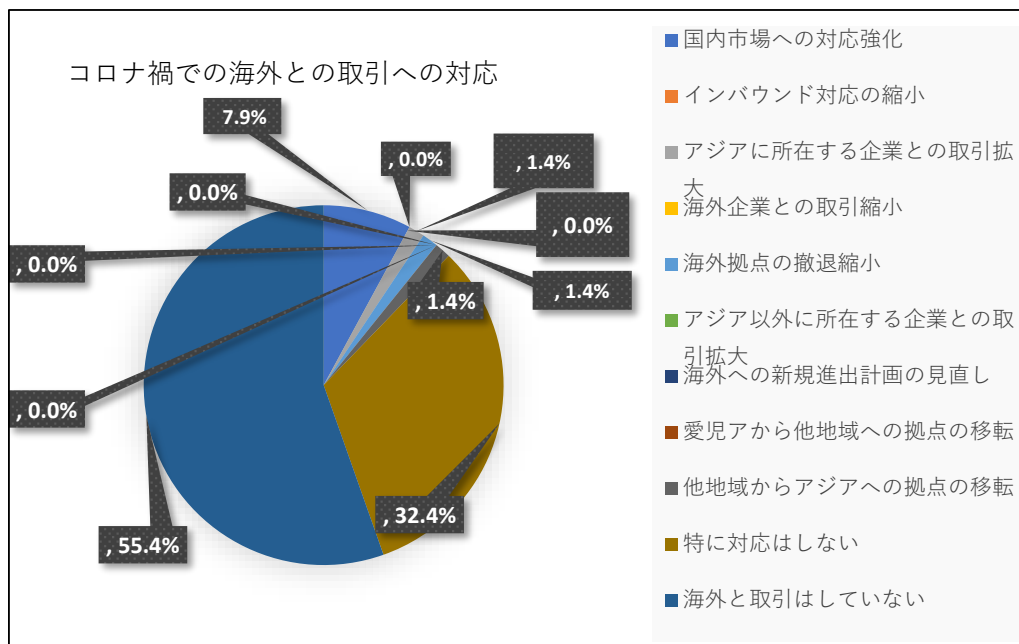
その他	購買品の値上げ対策実施、材料の高騰、濃厚接触のため休業者が出た、営業活動の制限による今後の売上減少、資材の高騰、不明・コロナ禍を含む社会状況による
-----	---

(5) 新型コロナウイルス感染症がおおむね終息し、経済活動が従前通りの状態になったとき、貴社が抱えると思われる課題は何ですか

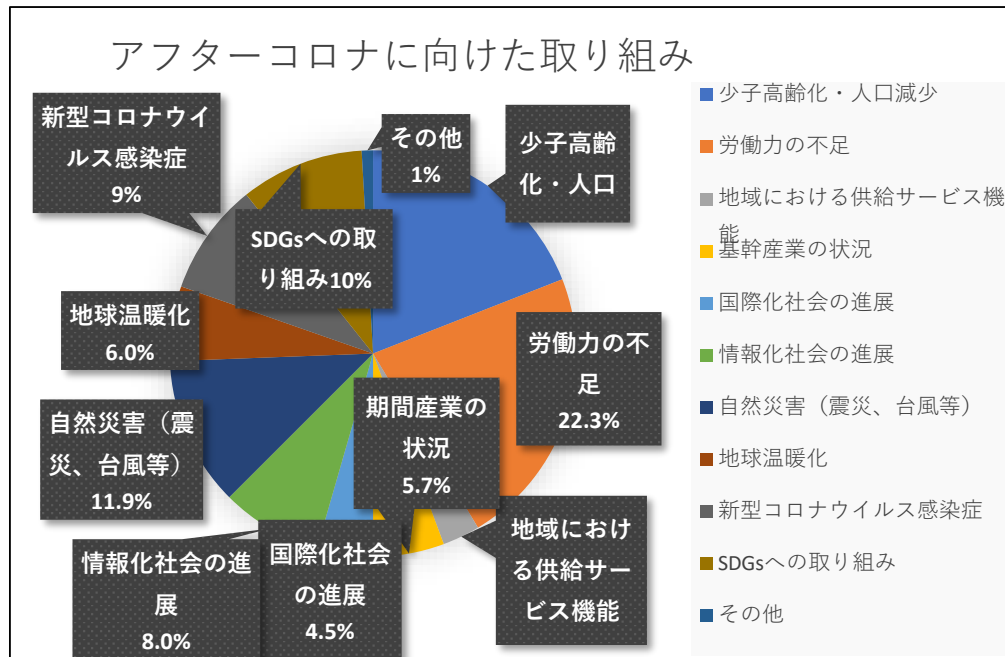


その他	材料、資材調達
-----	---------

(6) 新型コロナウイルスによる物流の制約がある中で海外との取引について、何らかの対応を取っていますか、もしくは今後取る可能性がありますか



(7) 今後の社会情勢について考慮する必要があると考える事象について教えてください（複



その他	材料費高騰、戦争による物価上昇
-----	-----------------