

第22回

「新型コロナウイルスの影響に関する緊急実態調査」

報告書

令和4年（2022）年3月

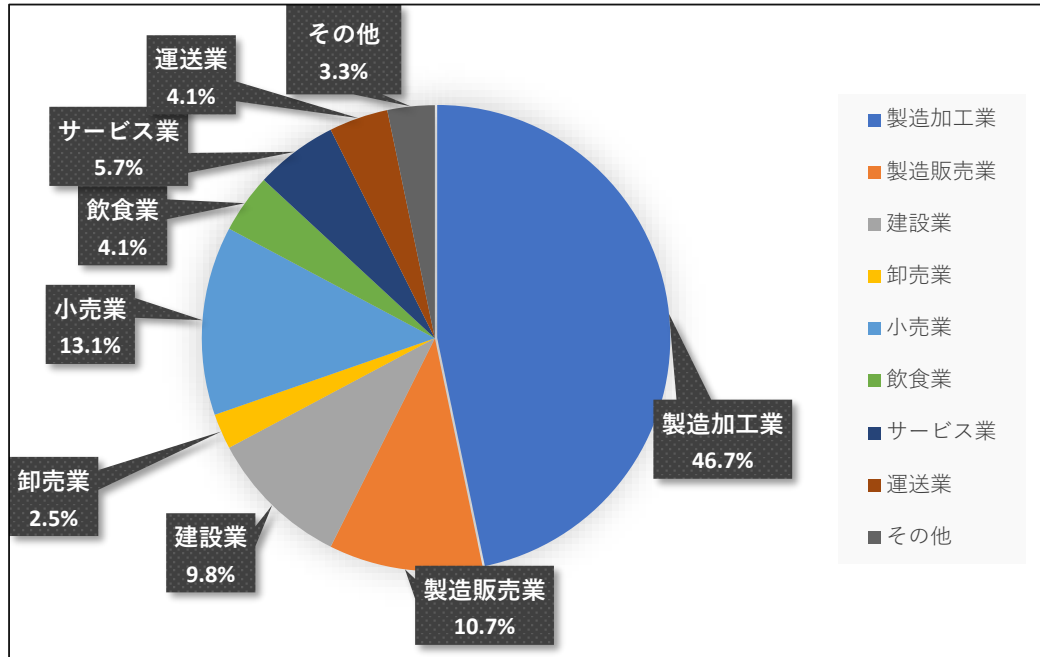
加西商工会議所

## 調査概要

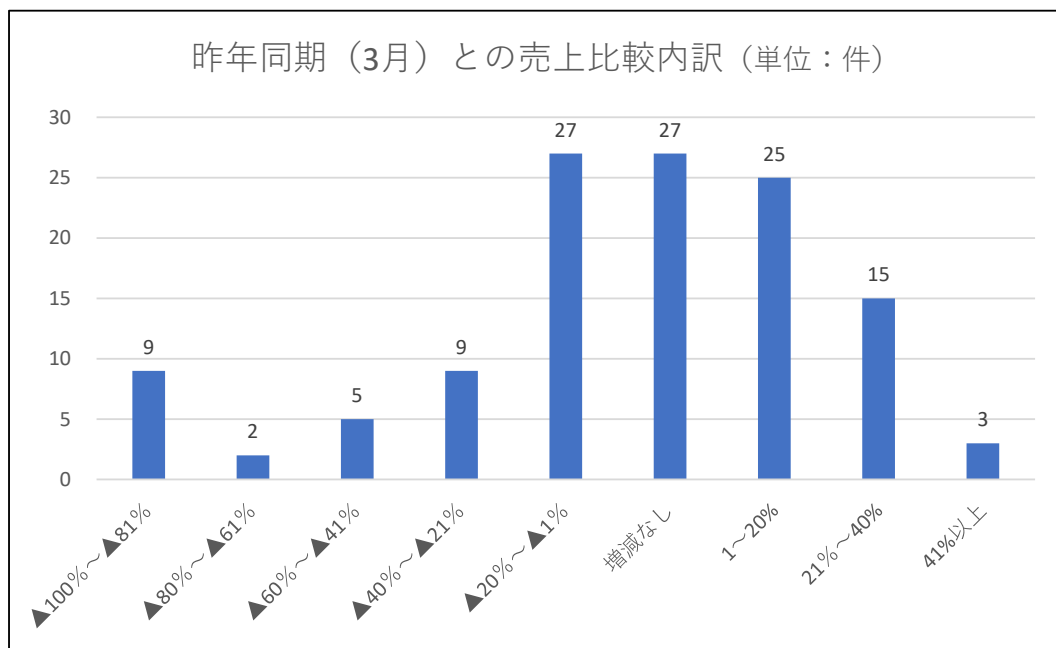
- 1 調査目的** 新型コロナウイルス感染症の拡大に伴う、企業経営への影響について、その実態を把握することにより、今後商工会議所事業を行う上での基礎データとするため。
- 2 調査期間** 令和4年4月12日～令和4年4月19日【7日間】
- 3 調査対象** 388件  
製造加工業  
製造販売業  
建設業  
卸売業  
小売業  
飲食業  
サービス業  
運送業  
その他
- 4 調査方法** 調査票をFAXまたはメールにて送信し、FAXもしくはオンラインにて回答
- 5 有効回答数** 122社（回答率31.4%）

# 調査結果

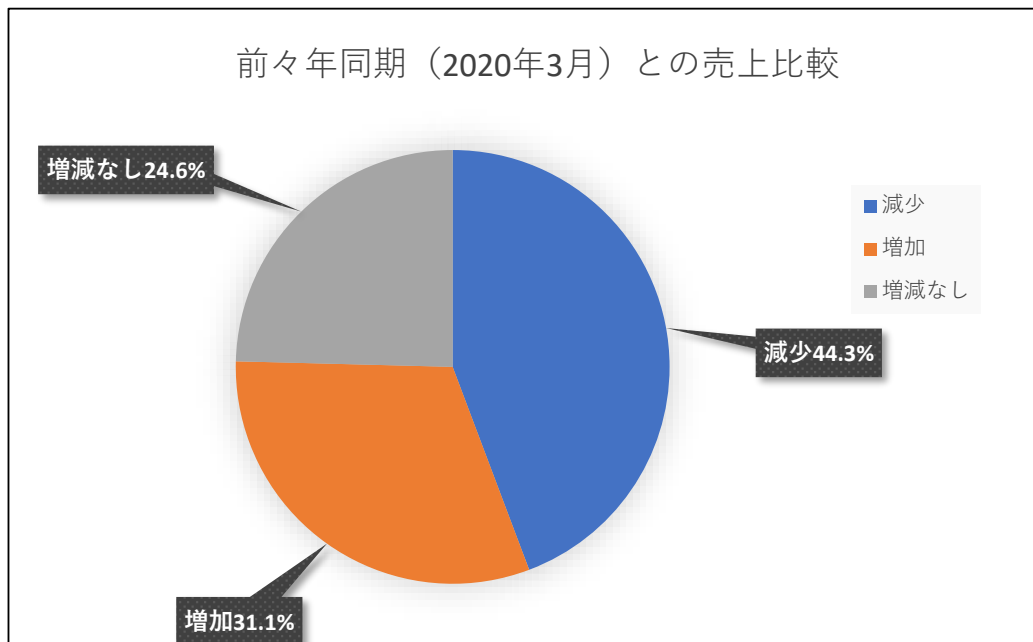
## 第22回



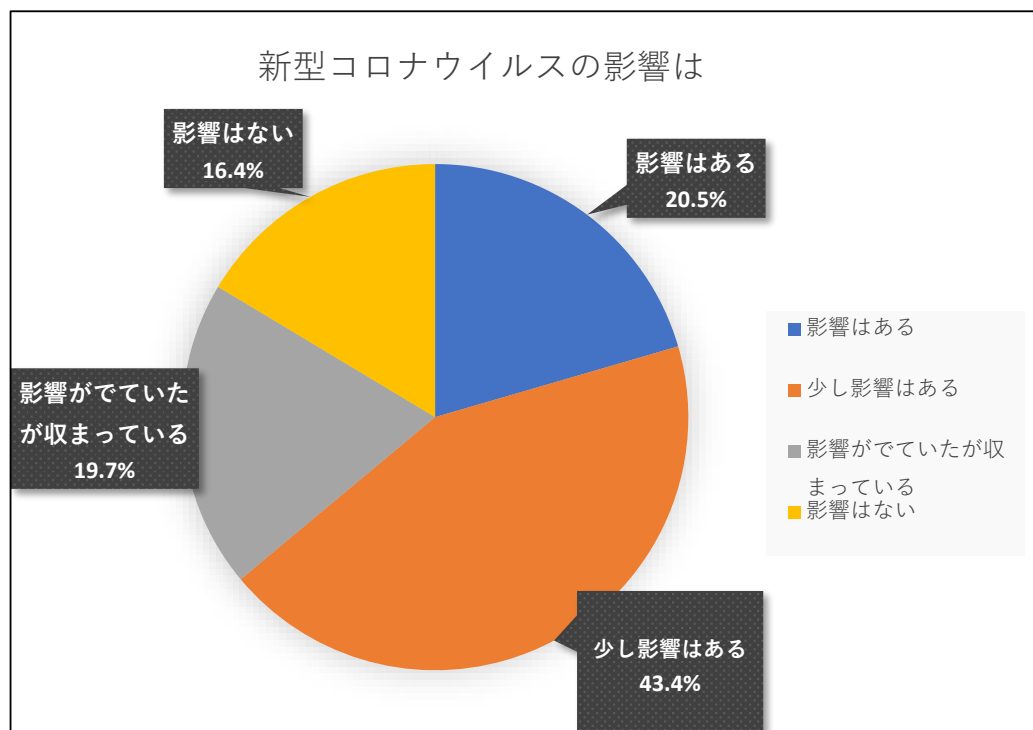
### (1) 前年同期（3月）との売上比較内訳



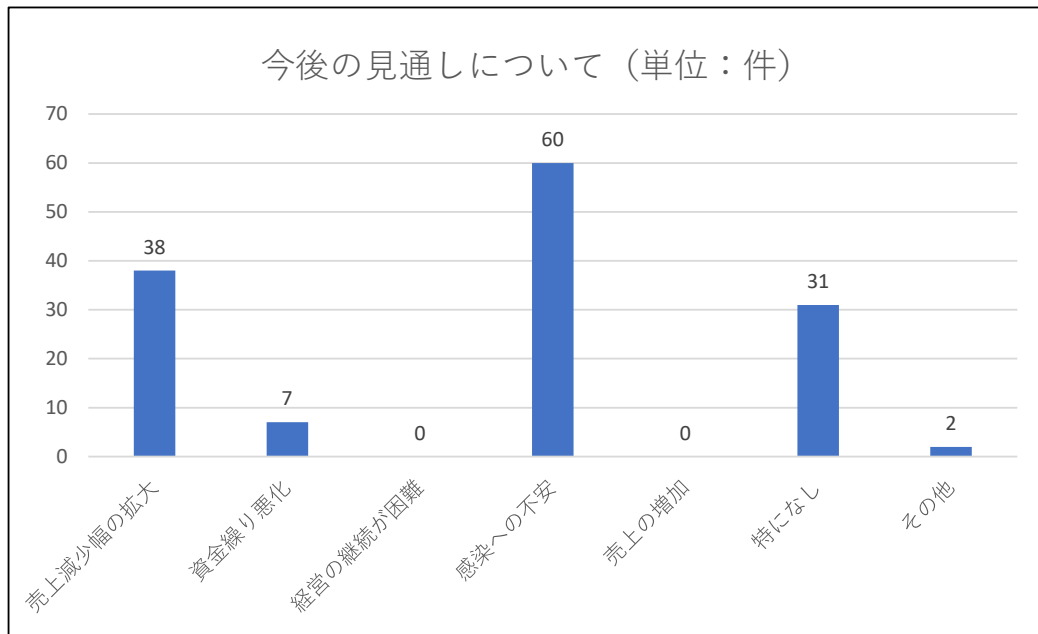
(2) 前々年同期（2020年3月）との売上比較



(3) 現在、新型コロナウイルス感染症の影響はありますか

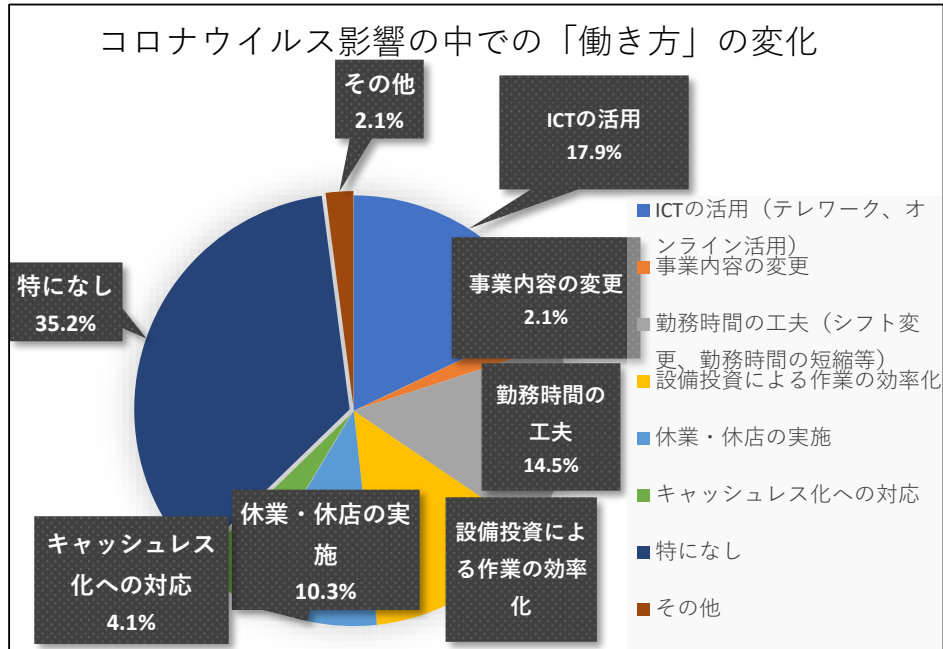


(4) 今後の見通しについて教えてください（複数回答可）



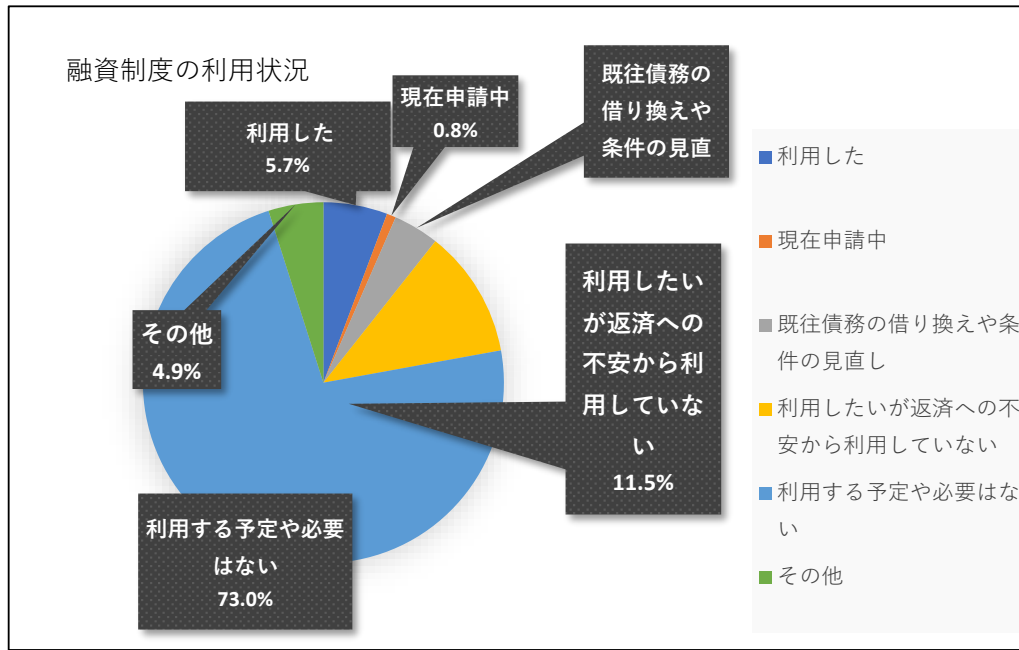
|     |                         |
|-----|-------------------------|
| その他 | 不明、コロナ禍を含む社会状況による、職員の減少 |
|-----|-------------------------|

(5) 長引く新型コロナウイルスの影響の中で貴社での「働き方」にどのような変化がありましたか（複数回答可）



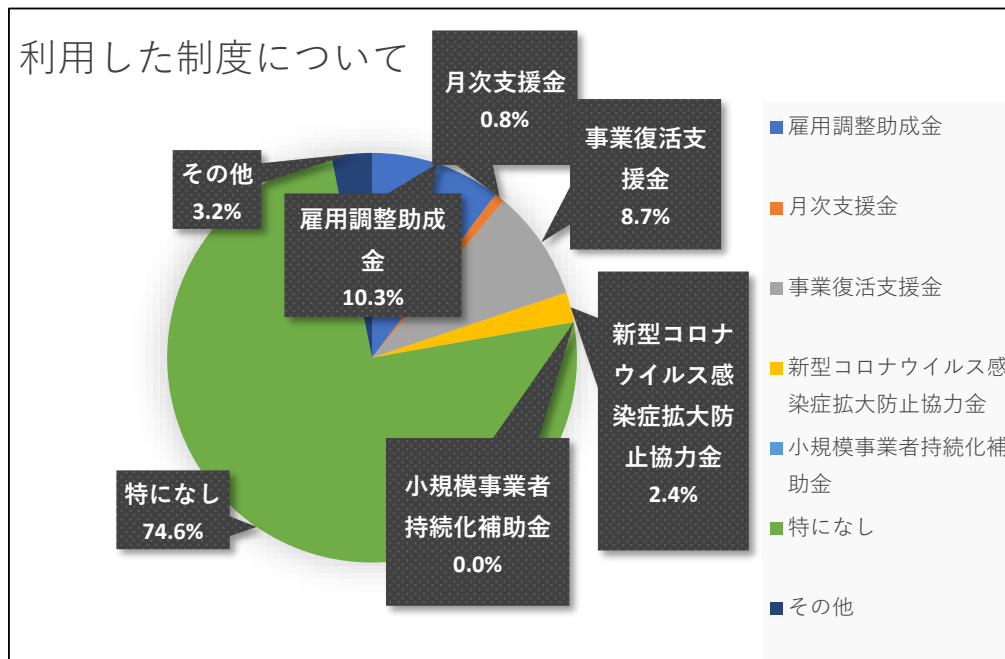
|     |  |
|-----|--|
| その他 | テレワークが困難な事業、求人問題、声かけや商品、金銭の受け渡しなどに工夫した |
|-----|--|

(6) 2022年1月～3月の期間における貴社の融資制度の利用状況について教えてください。



|     |   |
|-----|---|
| その他 | その期間以前に利用している、今のところ予定なし、利用する予定、5月に融資利用を検討中、既往債務の借り換えや条件の見直しを検討中 |
|-----|---|

(7) 2022年1月～3月において貴社が申請した制度について教えてください。（複数回答可）



|     |  |
|-----|--|
| その他 | ものづくり補助金、県経営活性化資金、本社で申請しているので詳しくは分からない |
|-----|--|