

第26回

「新型コロナウイルスの影響に関する緊急実態調査」

報告書

令和5年（2023）年1月～3月

加西商工会議所

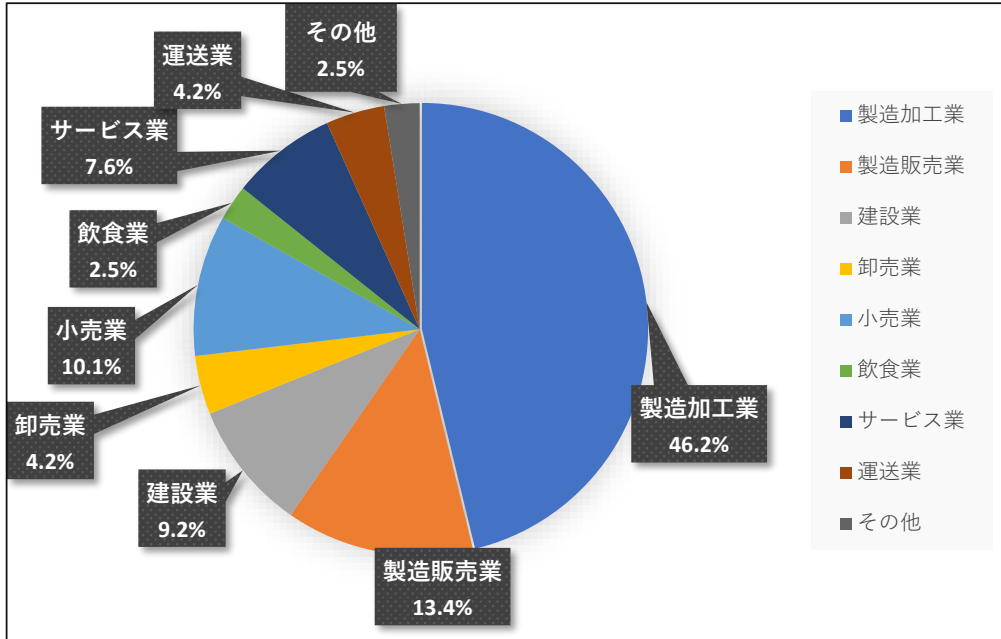
## 調査概要

- 1 調査目的** 新型コロナウイルス感染症の拡大に伴う、企業経営への影響について、その実態を把握することにより、今後商工会議所事業を行う上での基礎データとするため。
- 2 調査期間** 令和5年4月10日～令和5年4月17日【7日間】
- 3 調査対象** 388件  
製造加工業  
製造販売業  
建設業  
卸売業  
小売業  
飲食業  
サービス業  
運送業  
その他
- 4 調査方法** 調査票をFAXまたはメールにて送信し、FAXもしくはオンラインにて回答
- 5 有効回答数** 119社（回答率30.7%）

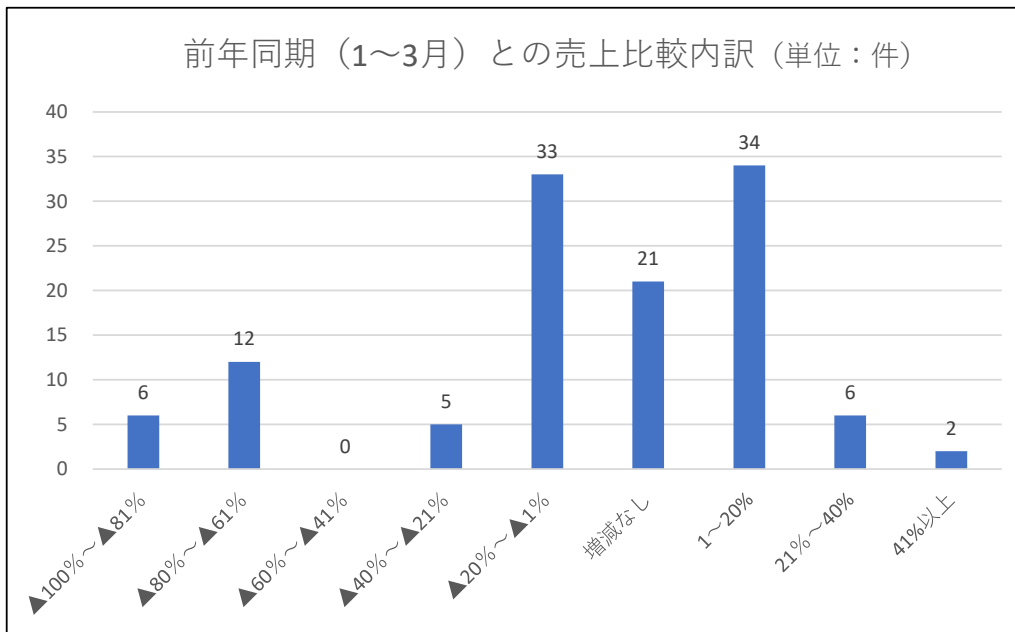
# 調査結果

## 第26回

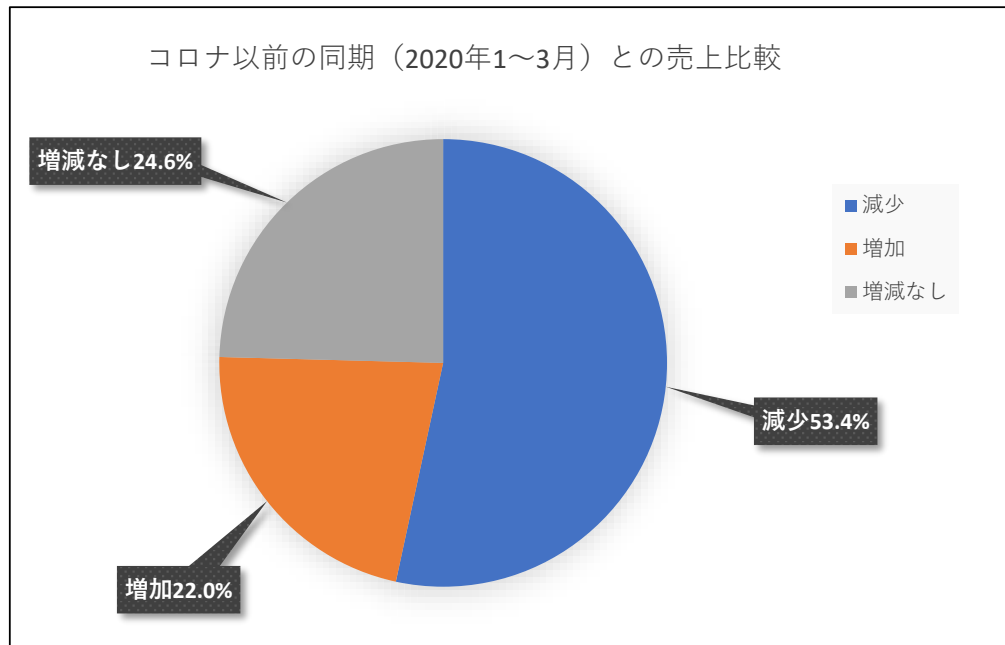
業種



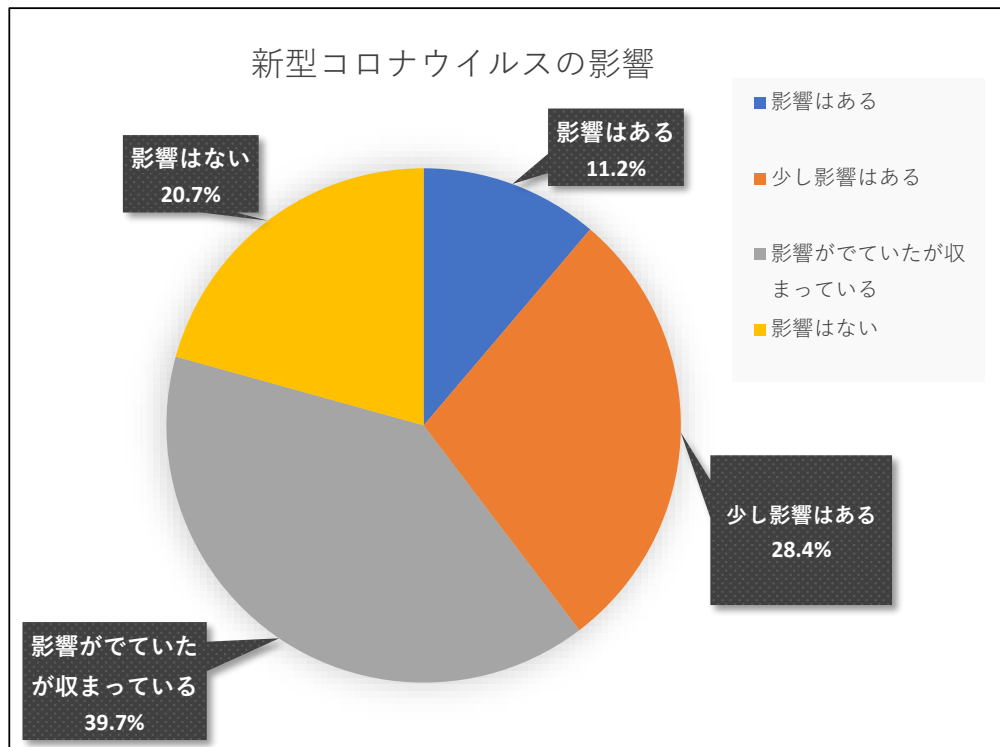
### (1) 前年同期（1～3月）との売上比較内訳



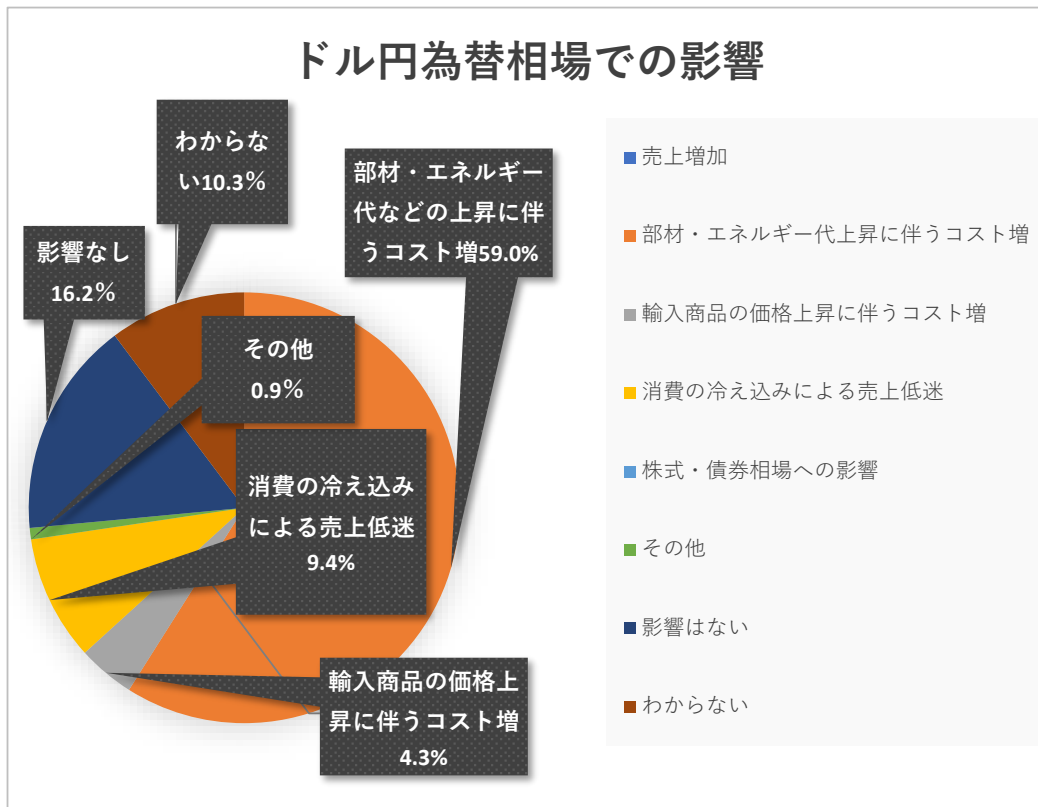
## (2) コロナ流行以前との売上比較



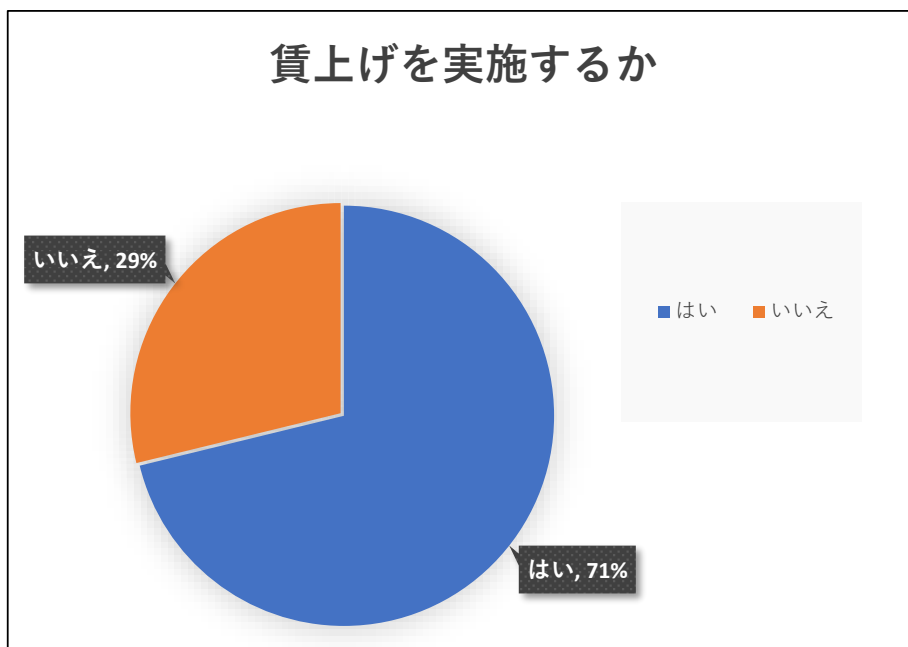
## (3) 現在、新型コロナウイルス感染症の影響はありますか



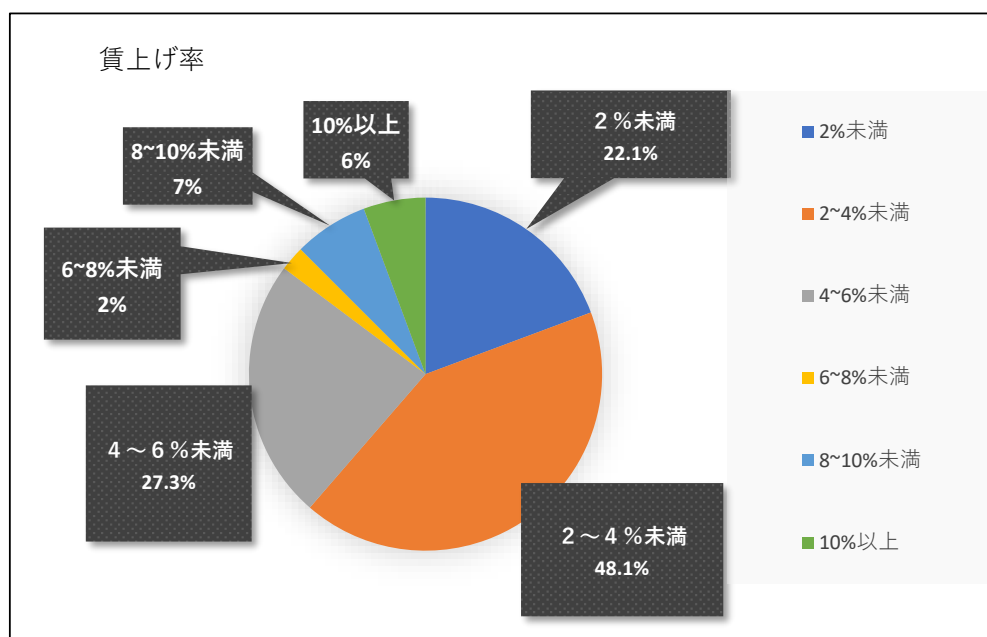
(4) 1月～3月期のドル円為替相場(3ヶ月平均1ドル=132.44円)ではどのような影響がありましたか。



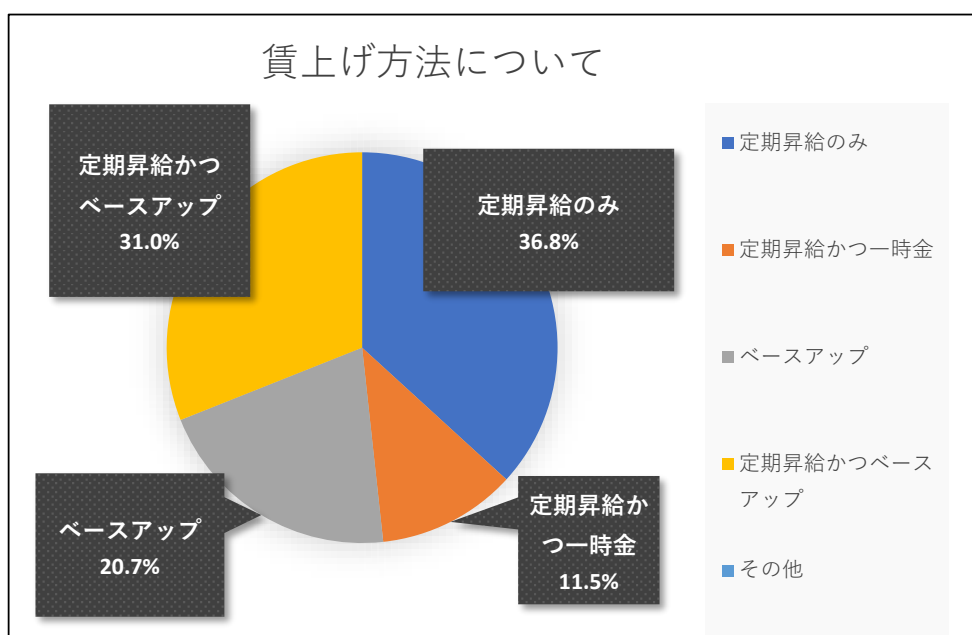
(5) 賃上げを実施しますか



(6)賃上げ率をお教えてください。



(7)賃上げ方法をお教えてください。



(8)現在エネルギー価格高騰やコスト上昇が続いていますが、どのような対応をお考えですか。

