

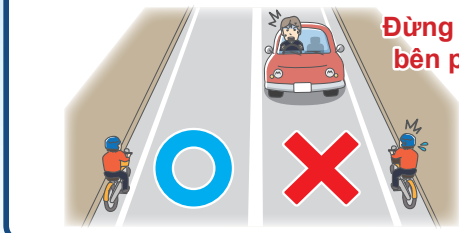


Xe đạp cũng là đồng loại xe hơi!

Ghi nhớ và tuân thủ đi!

5 quy tắc an toàn sử dụng xe đạp

Số 1. Trên nguyên tắc thì xe đạp chạy ở lề đường, chạy bên trái lề đường, Việc chạy trên đường đi bộ là ngoại lệ và phải ưu tiên người đi bộ.



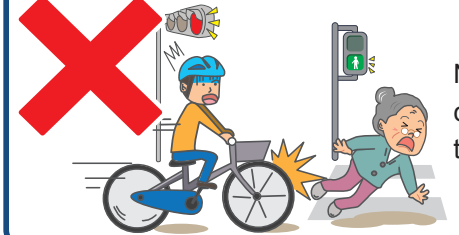
Đừng chạy bên phải!



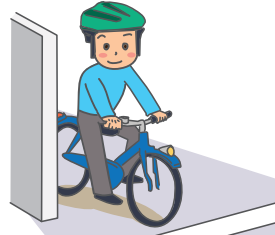
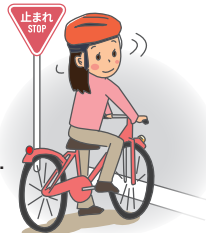
Trường hợp được phép chạy bằng biển giao thông đường lộ thì về ngoại lệ, xe đạp có thể chạy trên đường đi bộ.

Nhưng, trên đường đi bộ, xe đạp phải đi chậm ở bên lòng đường và ưu tiên người đi bộ.

Số 2. Tại ngã tư xe đạp phải tuân thủ đèn giao thông và vạch kẻ tạm dừng và xác nhận an toàn.



Người lái xe đạp có nghĩa vụ tuân thủ đèn giao thông.

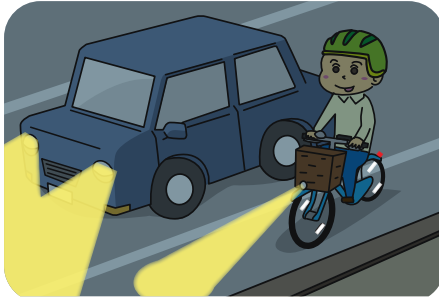


Tại ngã tư, xe đạp phải vừa lưu ý tới người đi bộ và xe khác vừa đi một cách an toàn.

Số 3. Vào ban đêm phải bật đèn

Vào ban đêm, nếu không bật đèn xe đạp thì không thể xác nhận an toàn phía trước xe.

Việc này trở thành nguyên nhân gây tai nạn giao thông vì người đi bộ và xe khác cũng khó nhìn xe đạp của bạn.



Số 4. Cấm lái xe đạp sau khi uống rượu.



Số 5. Đội mũ bảo hiểm

※ Từ tháng 4 năm 2023, tất cả những người đi xe đạp có nghĩa vụ cố gắng đội mũ bảo hiểm.

Phần lớn thương tích nặng do tai nạn xe đạp là thương đầu. Vui lòng mọi người đều đội mũ bảo hiểm để cứu sinh.



CHECK! Các khu vực và tuyến đường trọng điểm hướng dẫn cách sử dụng xe đạp an toàn.

Mỗi sở cảnh sát đều đã lựa chọn các khu vực và tuyến đường trọng điểm hướng dẫn cách sử dụng xe đạp an toàn để làm hoạt động hướng dẫn như thế này và kiểm soát vi phạm giao thông theo lưu lượng giao thông, tình trạng xảy ra tai nạn giao thông hoặc các đề nghị của cư dân.

Khu vực và tuyến đường trọng điểm hướng dẫn cách sử dụng xe đạp an toàn của khu vực các bạn sống là đây.

CHECK!

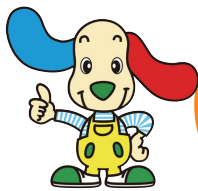


Câu hỏi đúng hay sai của luật lệ giao thông xe đạp (Hình thái Google)



Cảnh sát tỉnh Hyogo

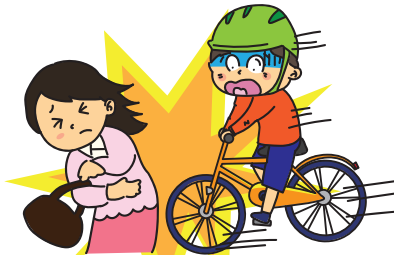




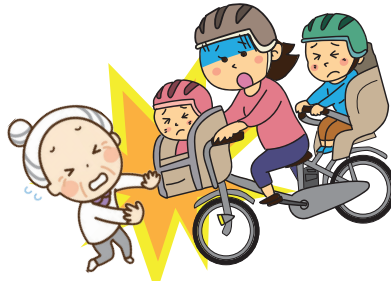
入っていますか?

自転車保険

ある日突然、あなたが自転車事故の加害者になってしまうかもしれません…
事故が起こってしまう前にしっかり備えておきませんか?



未成年のお子さまが
自転車に乗る際は、
保護者の責任で
自転車損害賠償保険等に
加入しなければなりません。



保護者の方も
自転車に乗る際は、
自転車損害賠償保険等に
加入しなければなりません。

高額賠償事例

加害者になってしまうと、高額な賠償金が生じることがあります。

男子小学生が女性と衝突。
女性が意識不明となり、
事故を起こした小学生の母親
に9,521万円の賠償を命令

賠償額

約9,500万円

神戸地方裁判所 平成25年7月4日判決

実際に
このような事故が
起こっています!

死傷者の半数以上は
未成年の児童です。

兵庫県では自転車保険の加入は義務です!

ひょうごのけんみん自転車保険制度 (自転車総合保険) (傷害総合保険)

兵庫県交通安全協会では兵庫県民の皆さまにご利用いただける自転車保険をご用意しました。
自転車に乗られる方で、自転車保険未加入の方は今すぐお申込みを!

入会簡単!

ネットで24時間受付。
ホームページより
簡単にご入会できます。

家族全員をサポート!

どのプランも、ご家族全員が賠償責任
補償保険金額1億円以上と示談交渉
サービス(国内のみ)の対象となります。

年齢制限なし!

詳しくは下記のホームページをご確認ください

ひょうごのけんみん自転車保険

検索

モバイルは
こちら



お問い合わせ先

【受付時間】
平日：午前9時～午後5時

ご加入を希望される方
契約変更・口座振替 に関する
お問い合わせは…**幹事取扱代理店**

保険の内容 に関する
お問い合わせは…**引受保険会社**

一般社団法人 自転車安全対策協議会 事業部
〒530-0041 大阪市北区天神橋2丁目北1番21号

サイクルゴー
0570-031965

WEB上のお問い合わせフォームからご照会
いただけます。
ご照会の内容にメールにてご回答いたします。

スマートフォンの方
はこちら



損害保険ジャパン株式会社
神戸支店 法人第一支社
〒650-8501 神戸市中央区栄町通3-3-17
損保ジャパン神戸ビル

TEL 078-333-2640
FAX 078-333-2674

○取扱団体 一般財団法人 兵庫県交通安全協会 〒650-0011 神戸市中央区下山手通5丁目5番14号

一般財団法人 兵庫県交通安全協会

SJ22-11515 (2022/12/06)