

加西商工会議所

加西市内景気動向調査 集計結果(四半期調査)

(令和8年1月まとめ)

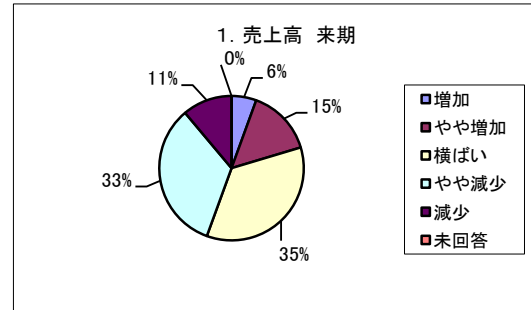
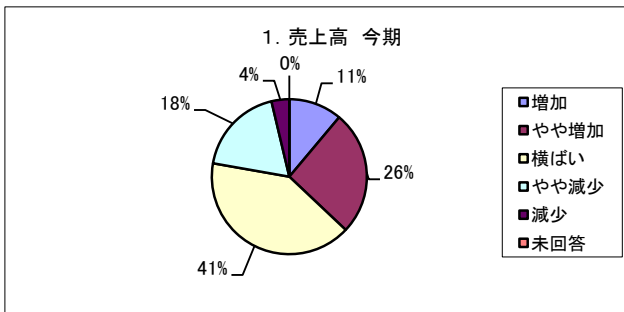
調査時期: 令和7年10月～12月

<回答事業所数: 54事業所/前期: 66事業所>

前期 令和7年7月～9月
 今期 令和7年10月～12月
 来期 令和8年1月～3月

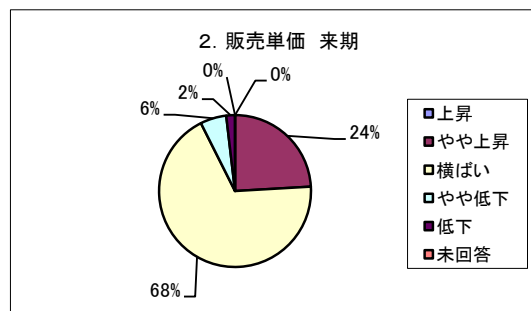
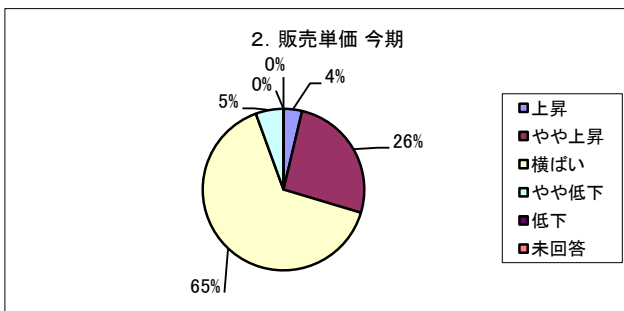
1. 売上高

	前期	今期	来期
増加	4	6	3
やや増加	19	14	8
横ばい	18	22	19
やや減少	21	10	18
減少	4	2	6
未回答	0	0	0



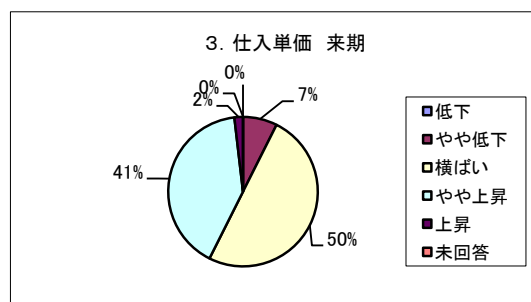
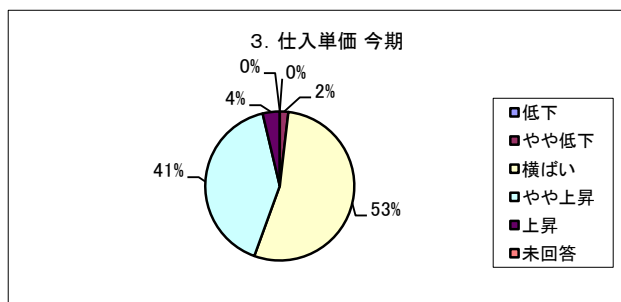
2. 販売単価

	前期	今期	来期
上昇	1	2	0
やや上昇	17	14	13
横ばい	48	35	37
やや低下	0	3	3
低下	0	0	1
未回答	0	0	0



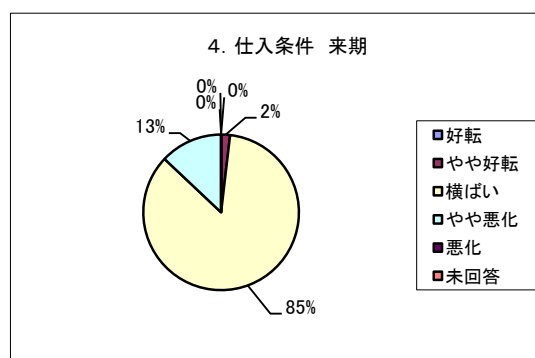
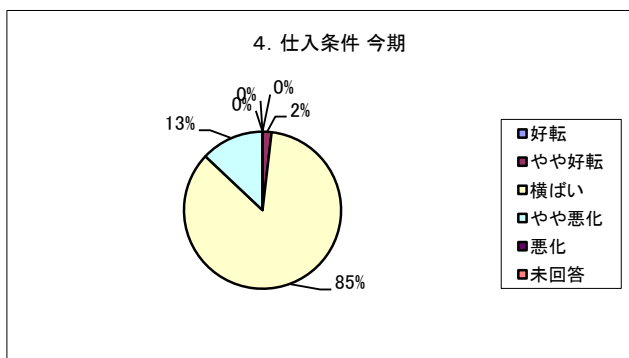
3. 仕入単価

	前期	今期	来期
低下	0	0	0
やや低下	3	1	4
横ばい	30	29	27
やや上昇	27	22	22
上昇	6	2	1
未回答	0	0	0



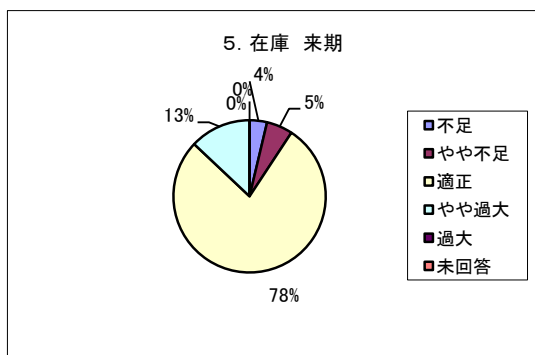
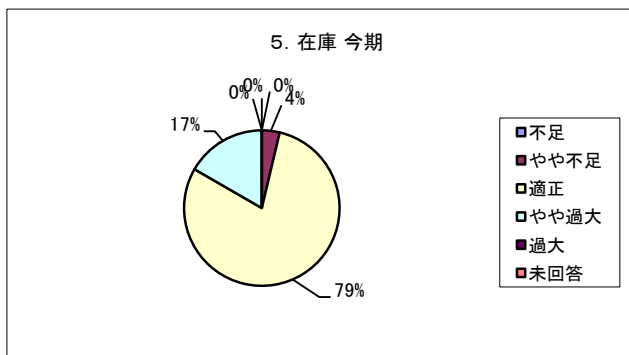
4. 仕入条件

	前期	今期	来期
好転	0	0	0
やや好転	0	1	1
横ばい	58	46	46
やや悪化	7	7	7
悪化	1	0	0
未回答	0	0	0



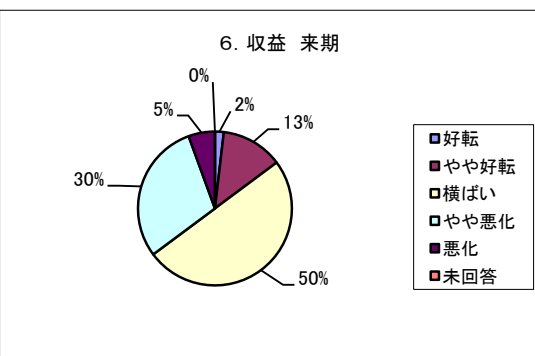
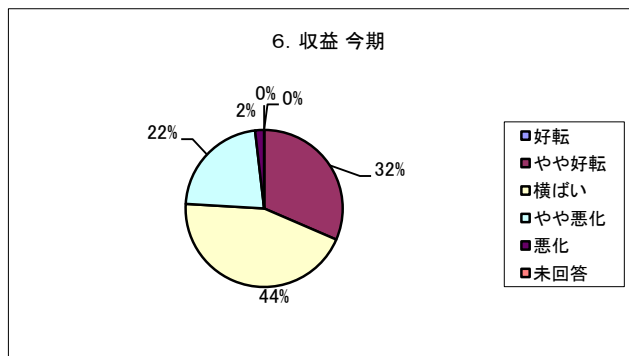
5. 在庫

	前期	今期	来期
不足	0	0	2
やや不足	2	2	3
適正	48	43	42
やや過大	14	9	7
過大	2	0	0
未回答	0	0	0



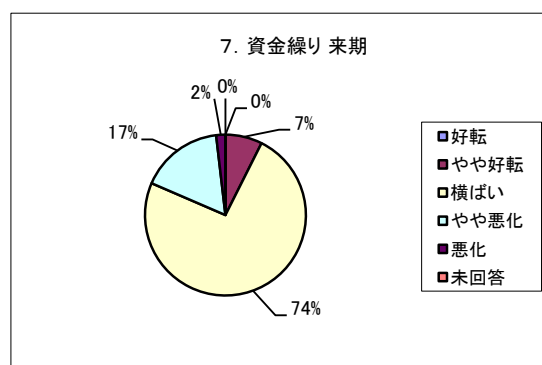
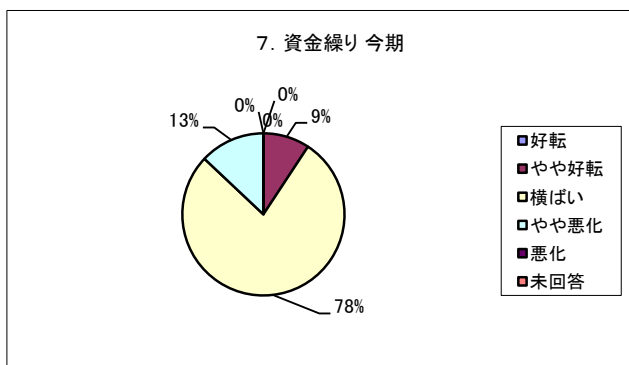
6. 収益

	前期	今期	来期
好転	2	0	1
やや好転	11	17	7
横ばい	24	24	27
やや悪化	26	12	16
悪化	3	1	3
未回答	0	0	0



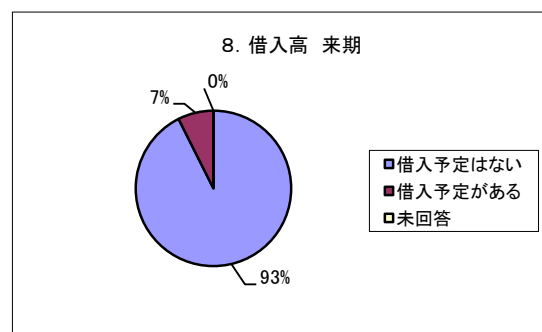
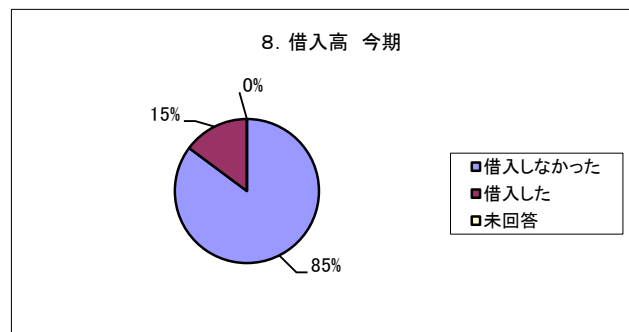
7. 資金繰り

	前期	今期	来期
好転	0	0	0
やや好転	4	5	4
横ばい	52	42	40
やや悪化	10	7	9
悪化	0	0	1
未回答	0	0	0



8. 借入高

	前期	今期	来期
借入しなかった	59	46	50
借入した	7	8	4
未回答	0	0	0



当面の経営上の問題点

今回の調査においては売上高や収益など多くの項目で「増加」「やや増加」の回答が多くあります。原材料価格の高騰による影響があるもののそれを価格に反映させることで対応しています。しかし来期以降については先の見通しが不透明であることにより、「横ばい」や「やや悪化」という回答が多くありました。経営上の問題点に関しては、「経費の増加」や「売り上げの停滞・減少」などの項目が増加しています。円安の伸長が続いている中、仕入れ価格の高止まりが続いており、それが売り上げや経費に影響している様子がうかがえます。

	前期	今期
事業承継	2.4%	2.7%
デジタル人材	3.2%	3.6%
生産性向上	7.5%	7.7%
取引先開拓	6.3%	6.8%
情報化対応	3.6%	3.6%
人手不足	11.9%	13.1%
設備・店舗の狭小・老朽化	5.9%	7.2%
賃上げ	13.4%	12.2%
原材料高	12.3%	10.4%
労務管理	6.7%	4.1%
経費の増加	10.7%	11.3%
売り上げの停滞・減少	12.7%	13.5%
カーボンニュートラルへの取組み	0.4%	0.0%
DX推進	3.2%	3.2%

