

# 加西商工会議所

## 加西市内景気動向調査 集計結果(四半期調査)

(令和8年4月まとめ)

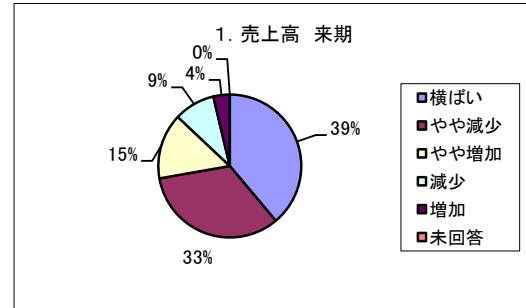
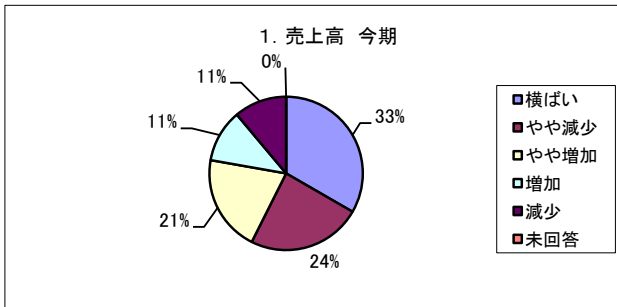
調査時期: 令和8年1月～3月

<回答事業所数: 54事業所/前期: 54事業所>

前期 令和7年10月～12月  
 今期 令和8年1月～3月  
 来期 令和8年4月～6月

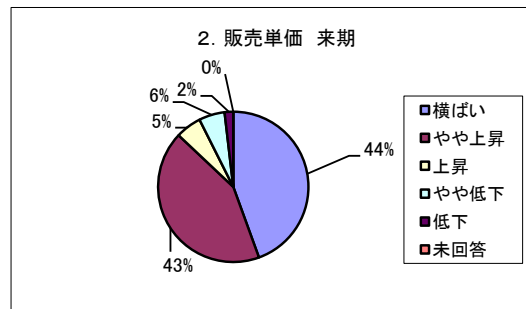
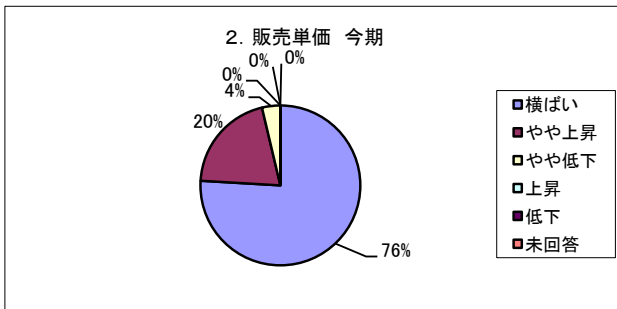
### 1. 売上高

	前期	今期	来期
増加	6	6	2
やや増加	14	11	8
横ばい	22	18	21
やや減少	10	13	18
減少	2	6	5
未回答	0	0	0



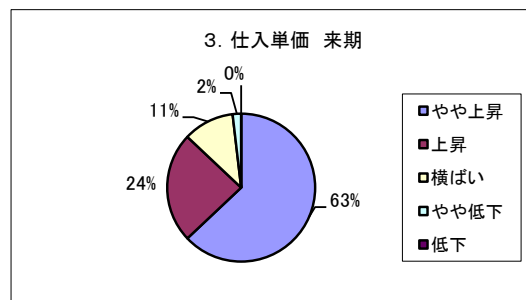
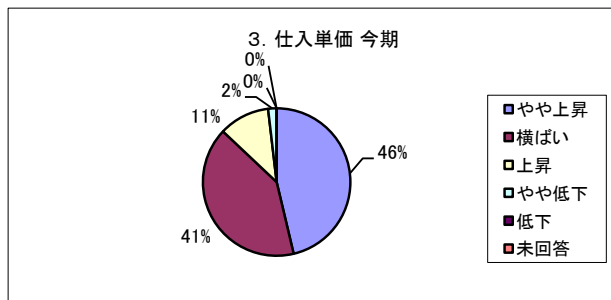
### 2. 販売単価

	前期	今期	来期
上昇	2	0	3
やや上昇	14	11	23
横ばい	35	41	24
やや低下	3	2	3
低下	0	0	1
未回答	0	0	0



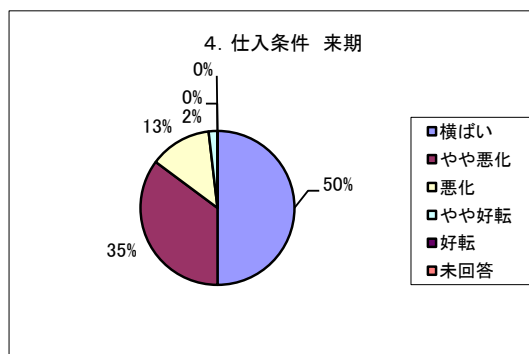
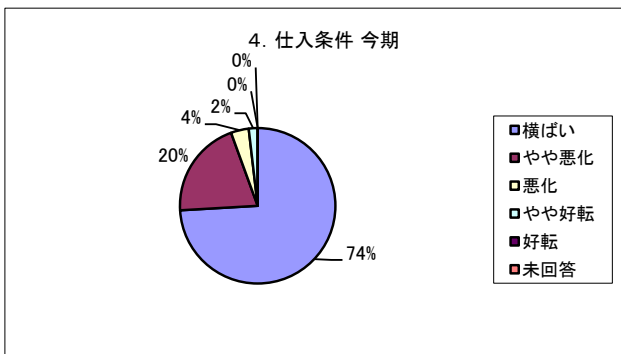
### 3. 仕入単価

	前期	今期	来期
低下	0	0	0
やや低下	1	1	1
横ばい	29	22	6
やや上昇	22	25	34
上昇	2	6	13
未回答	0	0	0



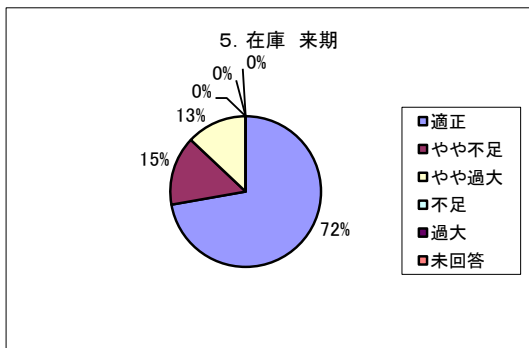
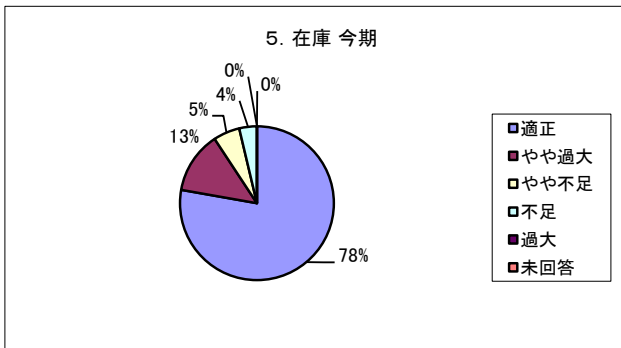
#### 4. 仕入条件

	前期	今期	来期
好転	0	0	0
やや好転	1	1	1
横ばい	46	40	27
やや悪化	7	11	19
悪化	0	2	7
未回答	0	0	0



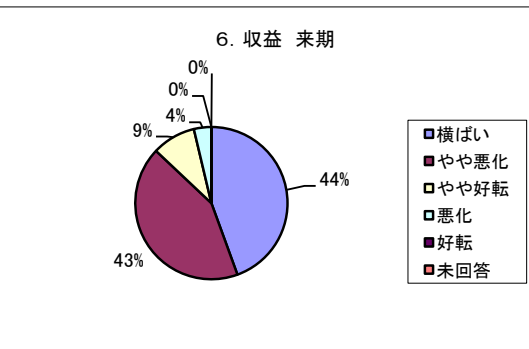
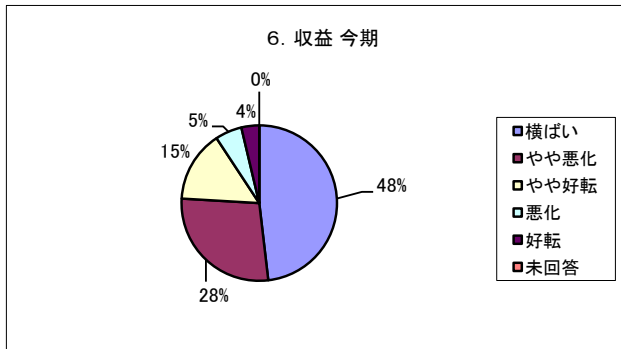
#### 5. 在庫

	前期	今期	来期
不足	0	2	0
やや不足	2	3	8
適正	43	42	39
やや過大	9	7	7
過大	0	0	0
未回答	0	0	0



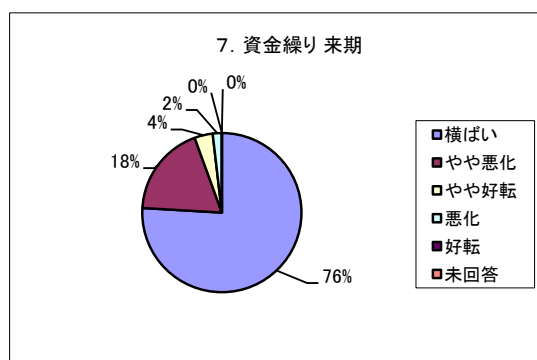
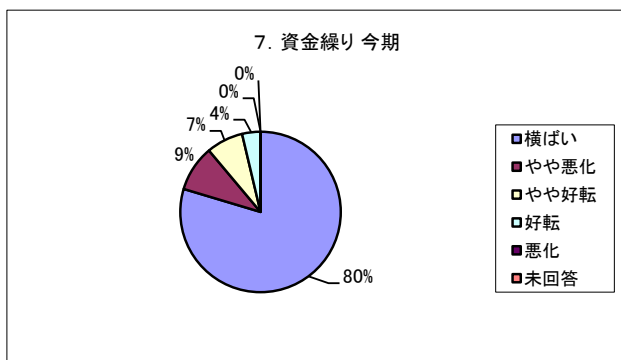
#### 6. 収益

	前期	今期	来期
好転	0	2	0
やや好転	17	8	5
横ばい	24	26	24
やや悪化	12	15	23
悪化	1	3	2
未回答	0	0	0



## 7. 資金繰り

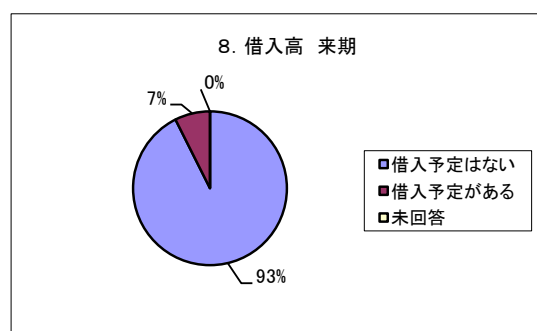
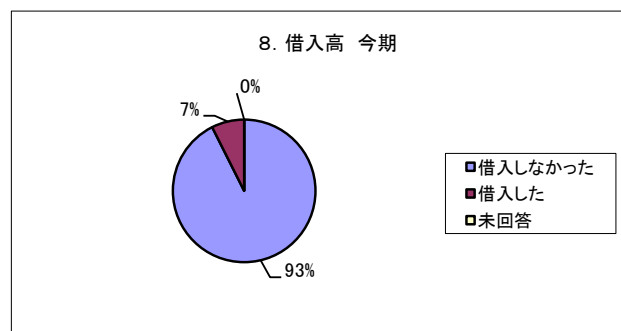
	前期	今期	来期
好転	0	2	0
やや好転	5	4	2
横ばい	42	43	41
やや悪化	7	5	10
悪化	0	0	1
未回答	0	0	0



## 8. 借入高

	前期	今期
借入しなかった	46	50
借入した	8	4
未回答	0	0

	来期
借入予定はない	50
借入予定がある	4
未回答	0



## 当面の経営上の問題点

加西商工会議所では、市内景気動向調査を四半期毎に行っています。

今回の調査においても前回と同様に売上高や収益など多くの項目で「横ばい」の回答が多くあります。そして来期以降については、「やや悪化」や「悪化」との回答が増加しています。中東情勢の緊迫化に伴う原油価格の上昇により徐々に影響を受ける見通しであることがうかがえます。経営上の問題点に関しては、「原材料高」や「経費の増加」などの項目が増加しています。こちらからも原油高が影響を及ぼしている様子がうかがえます。

	前期	今期
デジタル人材	3.6%	3.4%
事業承継	2.7%	2.5%
価格転嫁	0.0%	6.4%
DX推進	3.2%	3.4%
カーボンニュートラルへの取組み	0.0%	1.0%
生産性向上	7.7%	5.9%
取引先開拓	6.8%	5.9%
情報化対応	3.6%	2.0%
人手不足	13.1%	10.3%
設備・店舗の狭小・老朽化	7.2%	7.4%
賃上げ	12.2%	12.3%
原材料高	10.4%	15.7%
労務管理	4.1%	2.5%
経費の増加	11.3%	14.7%
売り上げの停滞・減少	13.5%	12.8%

